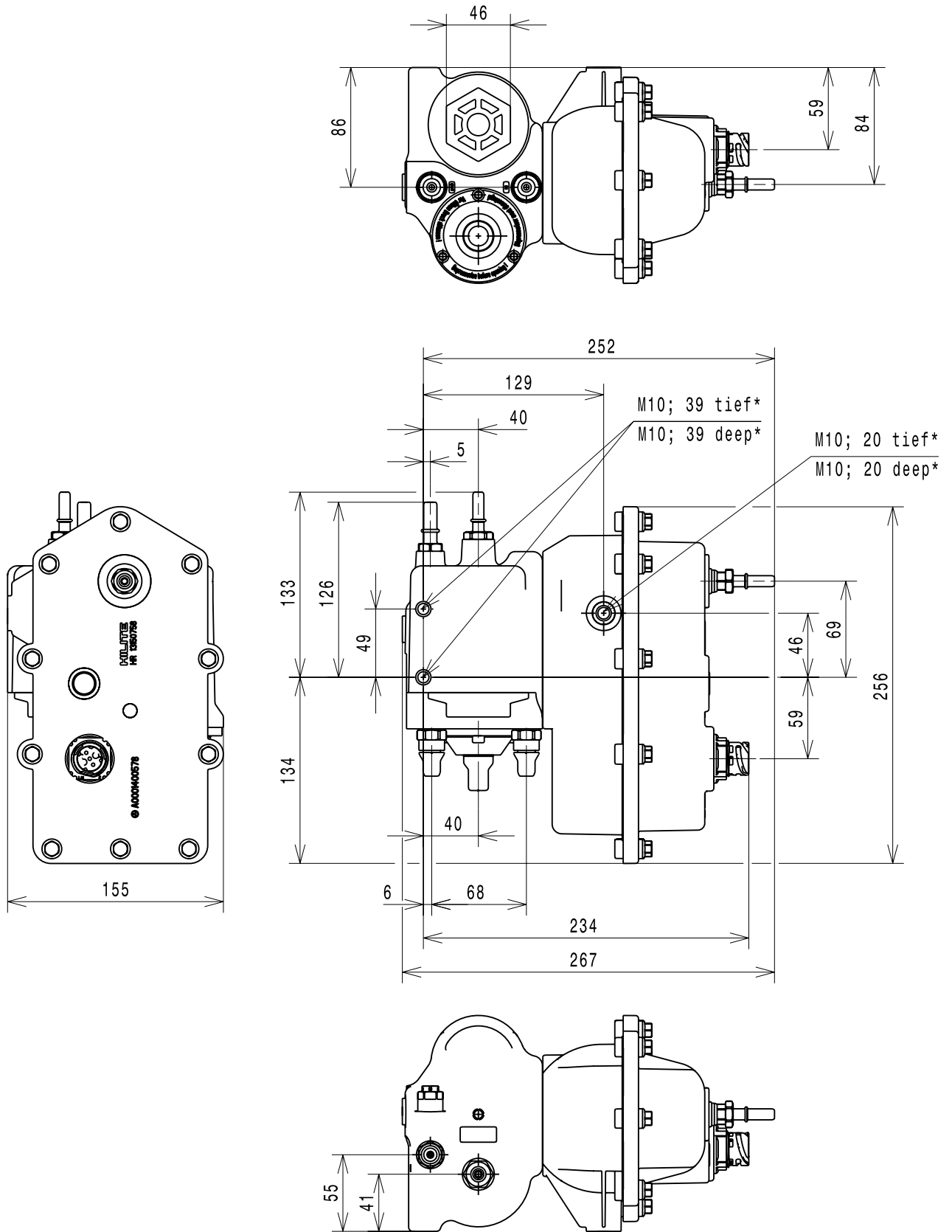


Vereinfachte Darstellung, fehlende Angaben siehe CAD-Daten / Representation simplified, missing data see CAD-data



*Anschraubmoment 60 Nm \pm 5
 *tightening torque 60 Nm \pm 5

OM 904 LA, OM 924 LA, OM 906 LA, OM 926 LA, OM 460 LA, OM 501 LA, OM 502 LA

Code MK31

AdBlue Versorgungseinheit

lose

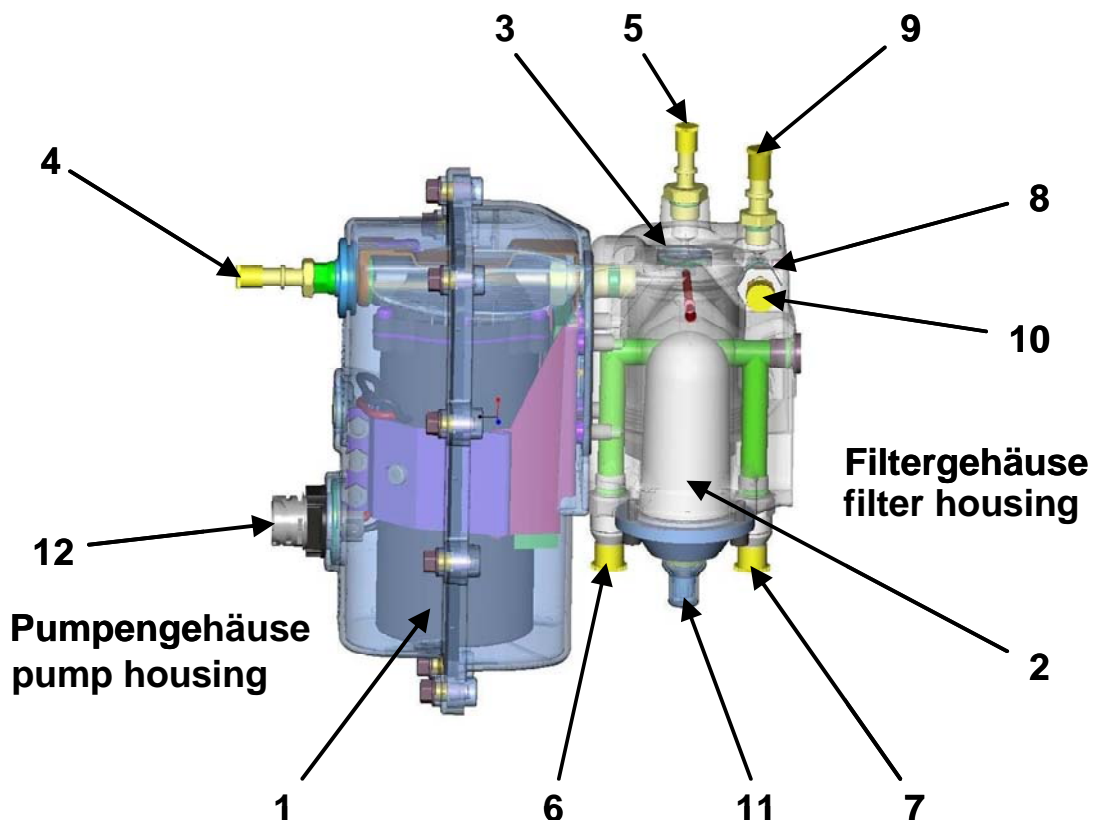
AdBlue Supply Unit

loose

Blatt 1 von 3

370 10 301

Page 1 of 3



Elemente und Anschlüsse

- 1 Pumpe mit Elektromotor
- 2 Blasenpeicher
- 3 Druckfilter
- 4 AdBlue Sauganschluss
- 5 AdBlue Druckanschluss
- 6 Kühlwassereintritt
- 7 Kühlwasseraustritt
- 8 Pneumatisches Schaltventil
- 9 Rücklaufanschluss AdBlue zum Tank
- 10 Druckluftanschluss
- 11 Befüllventil Blasenpeicher inkl. Befüllanschluss
- 12 Elektroanschluss

Elements and connections

- 1 pump with electric motor
- 2 bubble storage
- 3 pressure filter
- 4 AdBlue suction port
- 5 AdBlue pressure port
- 6 coolant inlet
- 7 coolant outlet
- 8 pneumatic shift valve
- 9 return line to AdBlue tank
- 10 compressed air port
- 11 filling valve for bubble storage incl. filling port
- 12 electrical connection

Anschlussart

- Norma Quick S NW 5 / 16
- Norma Quick S NW 5 / 16- Einschraubstutzen im Pumpenmodul
- Norma Quick Steckverbinder PS 3
- Norma Quick Steckverbinder PS 3

- Norma Quick S NW 3 / 8
- Schäfer SDF N6

- Steckverbindung (DIN 72585) Bajonett 2 polig

Connection type

- Norma Quick S NW 5 / 16
- Norma Quick S NW 5 / 16- screw-in socket in pump module
- Norma Quick plug connector PS 3
- Norma Quick plug connector PS 3

- Norma Quick S NW 3 / 8
- Schäfer SDF N6

- plug connection (DIN 72585) bayonet 2-pole

OM 904 LA, OM 924 LA, OM 906 LA, OM 926 LA, OM 460 LA, OM 501 LA, OM 502 LA

Code MK31

AdBlue Versorgungseinheit
lose

AdBlue Supply Unit
loose

Spezifikationen:

Motortyp:	Permanentmagnet - Bürstenmotor
Nennspannung:	24 V DC
Betriebsspannung:	22 bis 30 V DC
Überspannung:	35 V für 10 s und 58 V DC für 500 ms
Schutzart (elektrische Anschlüsse):	IP67/IP69K nach DIN 40050 T9
Schwingungslagerung:	max. 5 g
Masse:	ca. 5,9 Kg
Maße:	ca. L = 270 mm, B = 155 mm, H = 260 mm

Hydraulische Kennwerte:

Max. Saughöhe:	500 mm
AdBlue - Volumenstrom:	18 l/h bei Δp 0,45 Mpa
Max. Betriebsdruck:	0,6 Mpa
Berstdruck:	0,9 Mpa
Druckverlust:	Druckseitig max. 400 mbar
Filterfeinheit:	30 / 100 μ m
Filterfläche:	700 cm ³
Speichervolumen:	0,125 l Gasvolumen bei 0,3 Mpa Vorspannung Erstbefüllung: Stickstoff Nachfüllung: fett-/ölfreie Luft
Vorspanndruck:	Blasenspeicher 0,3 Mpa

Specifications:

motor type:	permanent magnet - brush motor
rated voltage:	24 V DC
operating voltage:	22 to 30 V DC
over voltage:	35 V for 10 s and 58 V DC for 500 ms
protection class (electrical connections):	IP67/IP69K as per DIN 40050 T9
vibration suspension:	max. 5 g
mass:	ca. 5,9 Kg
dimensions:	approx. l = 270 mm, w = 155 mm, h = 260 mm

Hydraulic parameters:

max. suction lift:	500 mm
AdBlue volumetric flow:	18 l/h at Δp 0.45 Mpa
max. operating pressure:	0.6 Mpa
burst pressure:	0.9 Mpa
pressure loss:	pressure side max. 400 mbar
filter mesh size:	30 / 100 μ m
filter area:	700 cm ³
storage volume:	0.125 l gas volume at 0.3 Mpa preload initial filling: nitrogen refilling: grease/oil-free air
preload pressure:	bubble storage 0.3 Mpa

OM 904 LA, OM 924 LA, OM 906 LA, OM 926 LA, OM 460 LA, OM 501 LA, OM 502 LA

Code MK31

AdBlue Versorgungseinheit
lose

AdBlue Supply Unit
loose