

Anschluß des Außenlufttemperatursensor am ADM3 SW10 A000 446 53 35

Connection of the ambient temperature sensor to the ADM3 SW 10 A000 446 53 35

Geber: A 011 542 96 17
 Steckergehäuse: A 005 545 54 26

Sensor: A 011 542 96 17
 Housing: A 005 545 54 26

Kontaktbuchse (2x !) A 013 545 78 26

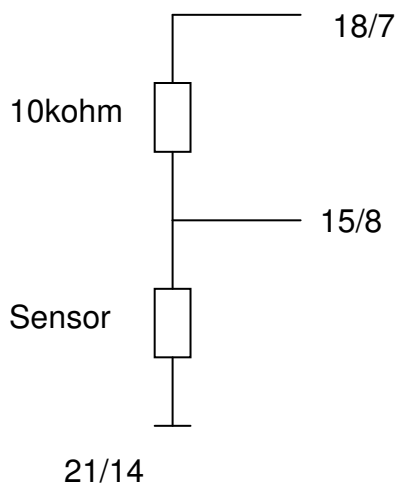
contact (2x !) A 013 545 78 26

Gummidichtung (2x !) A 000 545 29 39

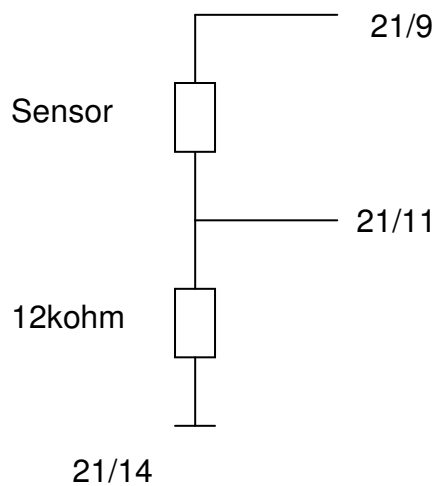
wire seal (2x !) A 000 545 29 39

ADM

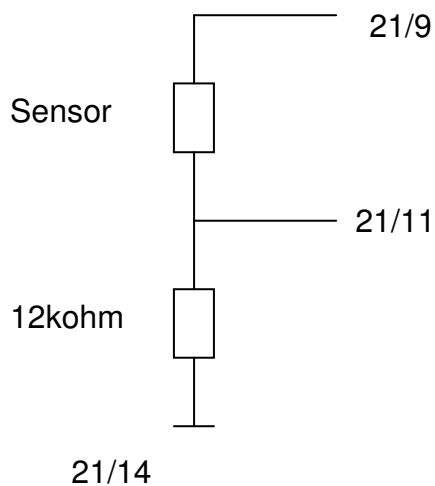
1) Eingang Luftfilter / air filter Sensor



2) Eingang analoger FFG/analog Pedal



3) Am Handfahrgeber/ Remote throttle



Parameter:

Groupe 13 (Eingänge / Inputs) -> 39 (Konfiguration Außenlufttemperatur / Configuration ambient temperature)

0 = J1939

1 = FFG (analog)

2 = HFG (Handfahrgeber/Remote throttle)

3 = AFS (Luftfiltersensor / air filter sensor)