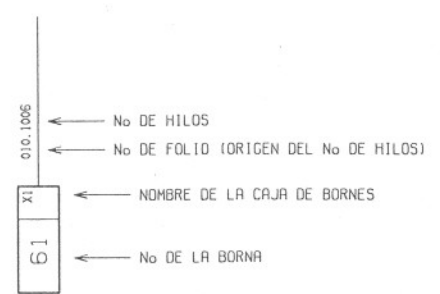
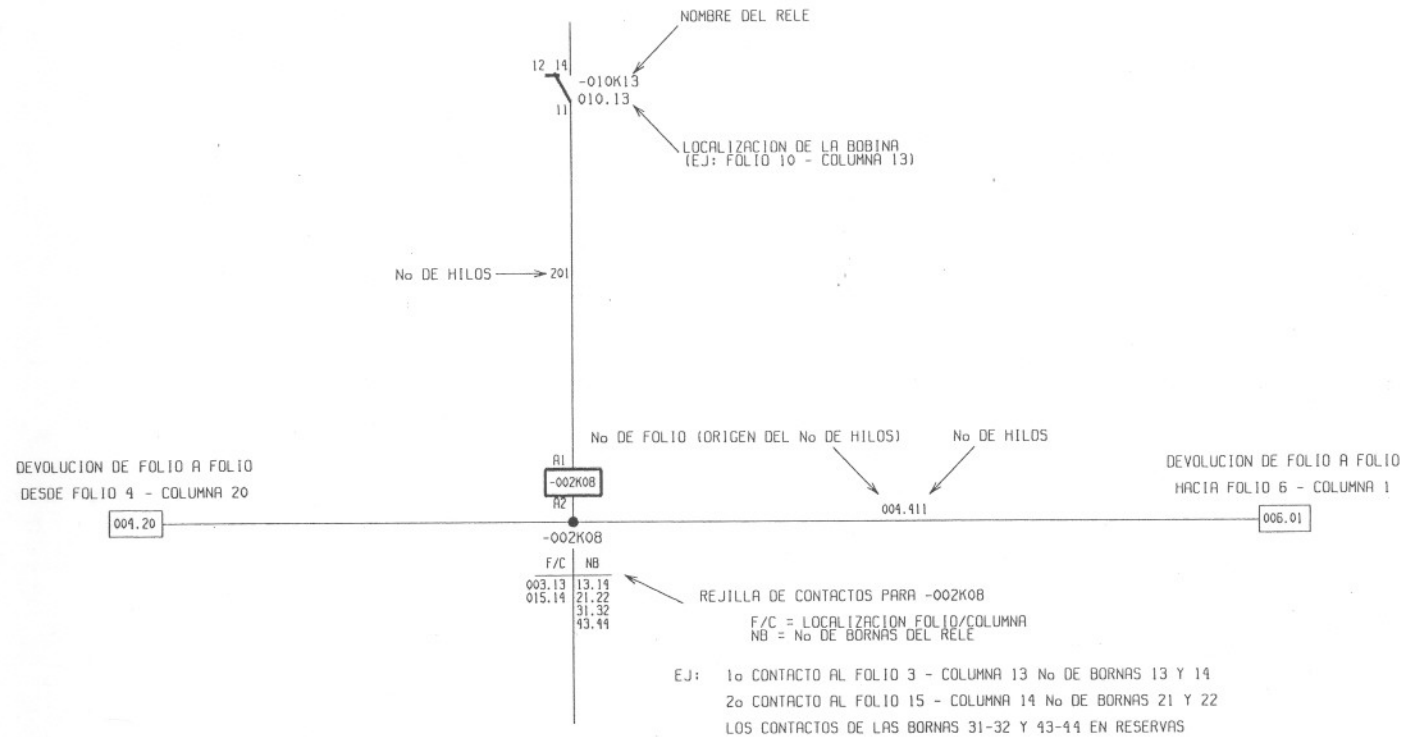




**ESQUEMA**

**CAJA DE BORNES**



No CAJA  
371609.01

LEYENDA LECTURA DEL ESQUEMA

**- COLOR FILAMENTO -**

DYA : DISYUNTOR ALTERNADOR  
DYR : DISYUNTOR RED  
IRS : INVERSOR RED / SECORRO

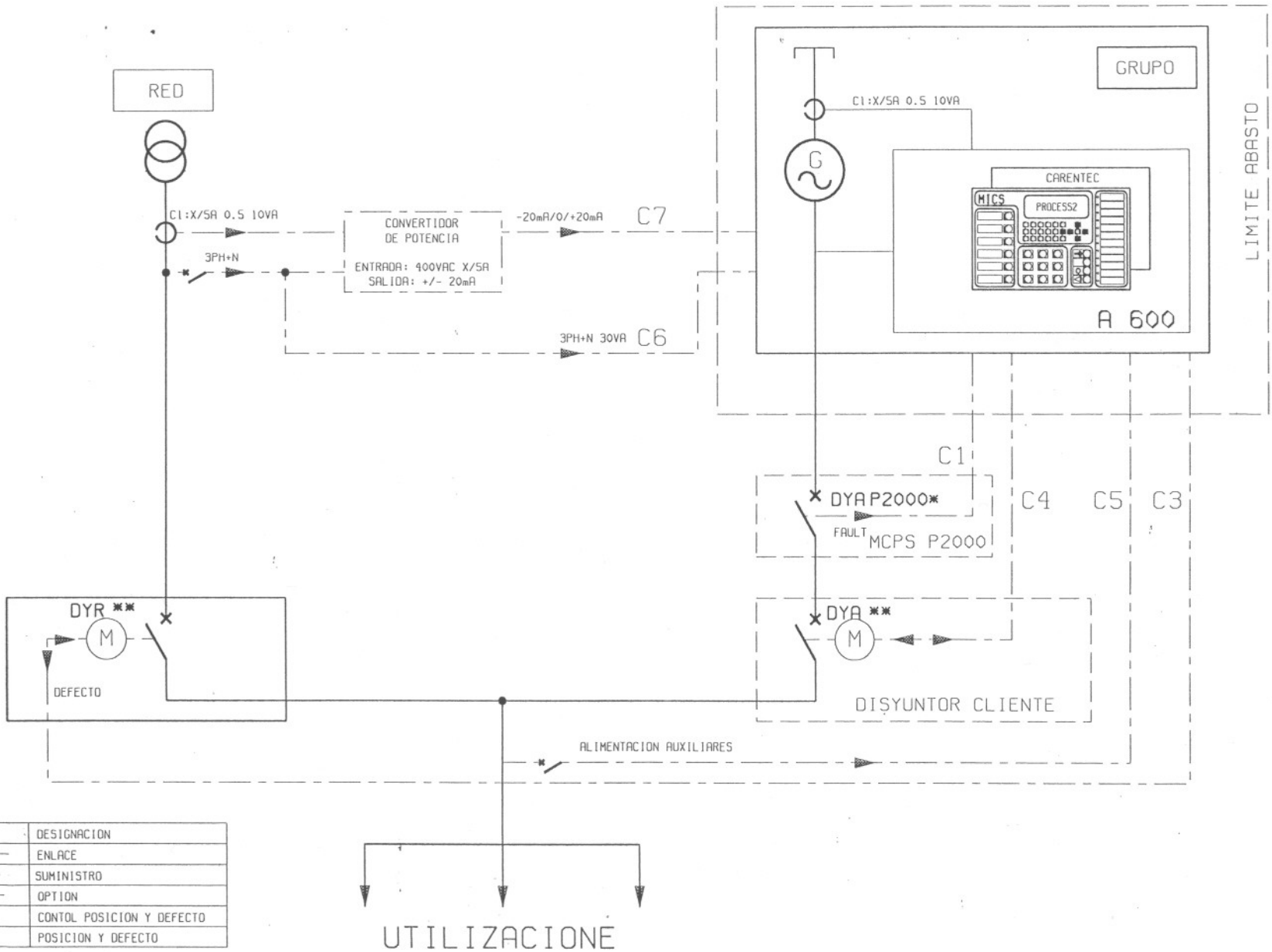
**- CIRCUITO -**  
POTENCIA (NEUTRAL)  
POTENCIA (FASE)  
TELEMENDO ALTERNATIVE  
TELMENDO CONTINUO  
CONTACTO LIBRE POTENCIL  
CONDUCTOR DE PROTECCION

**-COLOR-**  
AZUL CLARO  
NEGRO  
ROJO  
AZUL OSCURO  
NARANJA  
VERDE/AMARILLO

MODIFICACION


FOLIO  
002

**VERSION A651 ACOPLO FUGITIF RED < 10 Segondes**



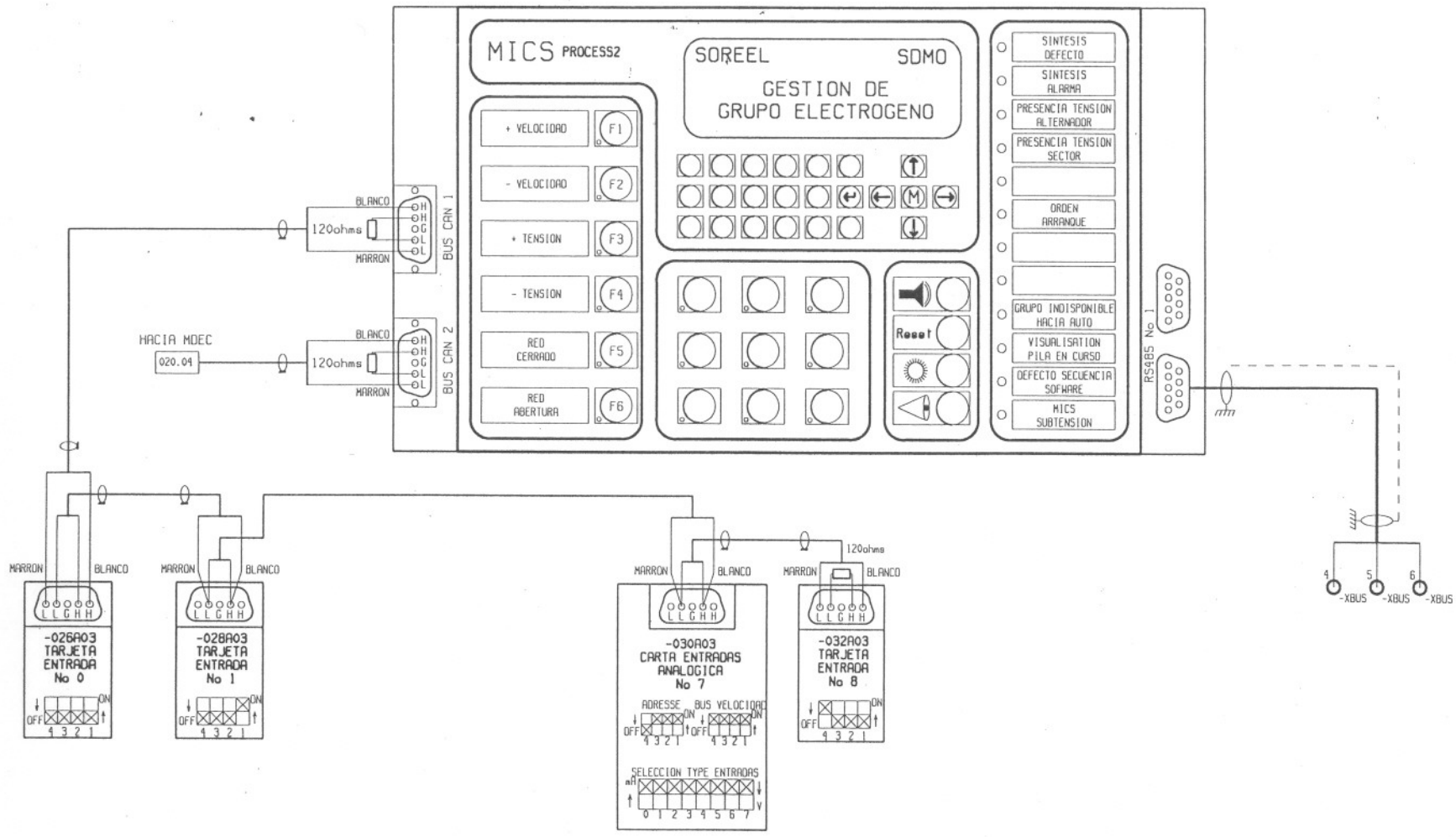
LEYENDA	DESIGNACION
---	ENLACE
---	SUMINISTRO
---	OPTION
***	CONTROL POSICION Y DEFECTO
*	POSICION Y DEFECTO

No CAJA  
371609.01

MONOHILO

MODIFICACION				
--------------	--	--	--	--





No CAJA  
371609.01

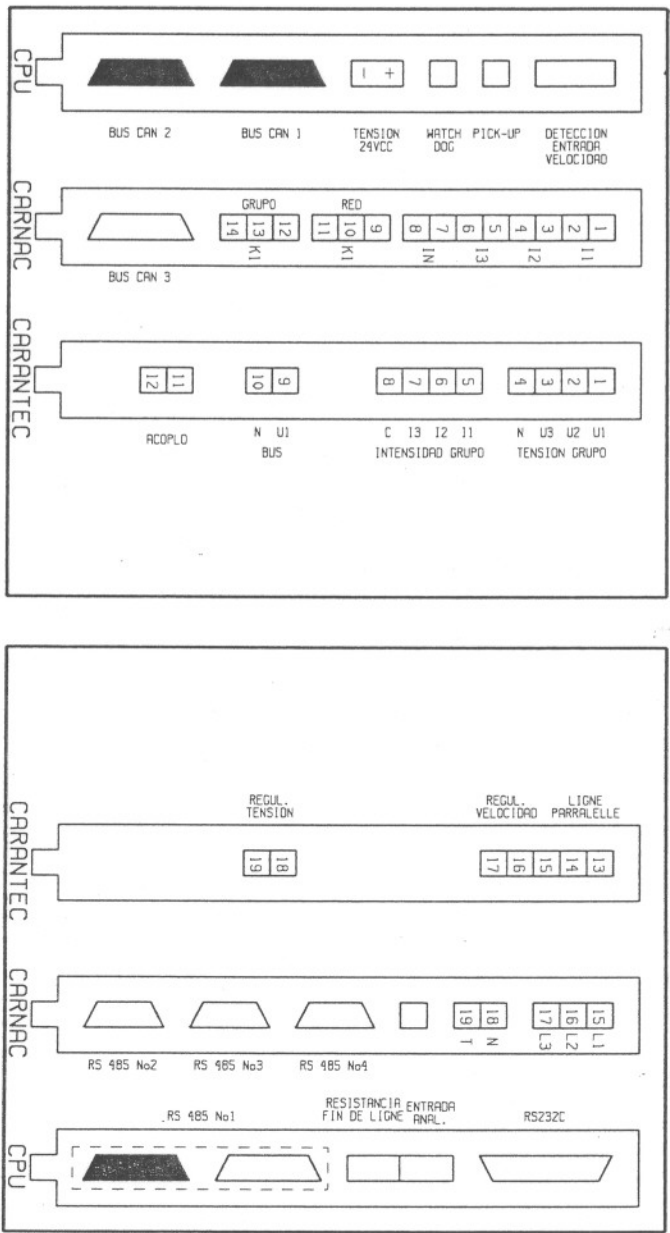
ARQUITECTURA MICS PROCESS 2

MODIFICACION									
--------------	--	--	--	--	--	--	--	--	--

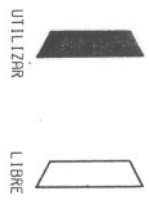
01 02 03 04 05 06 07 08 09 10 11 12 13 14 15 16 17 18 19 20 21 22 23 24 25

# VISTA TRASERA

LABO IZQUIERDO LABO DERECHO



## LEYENDA

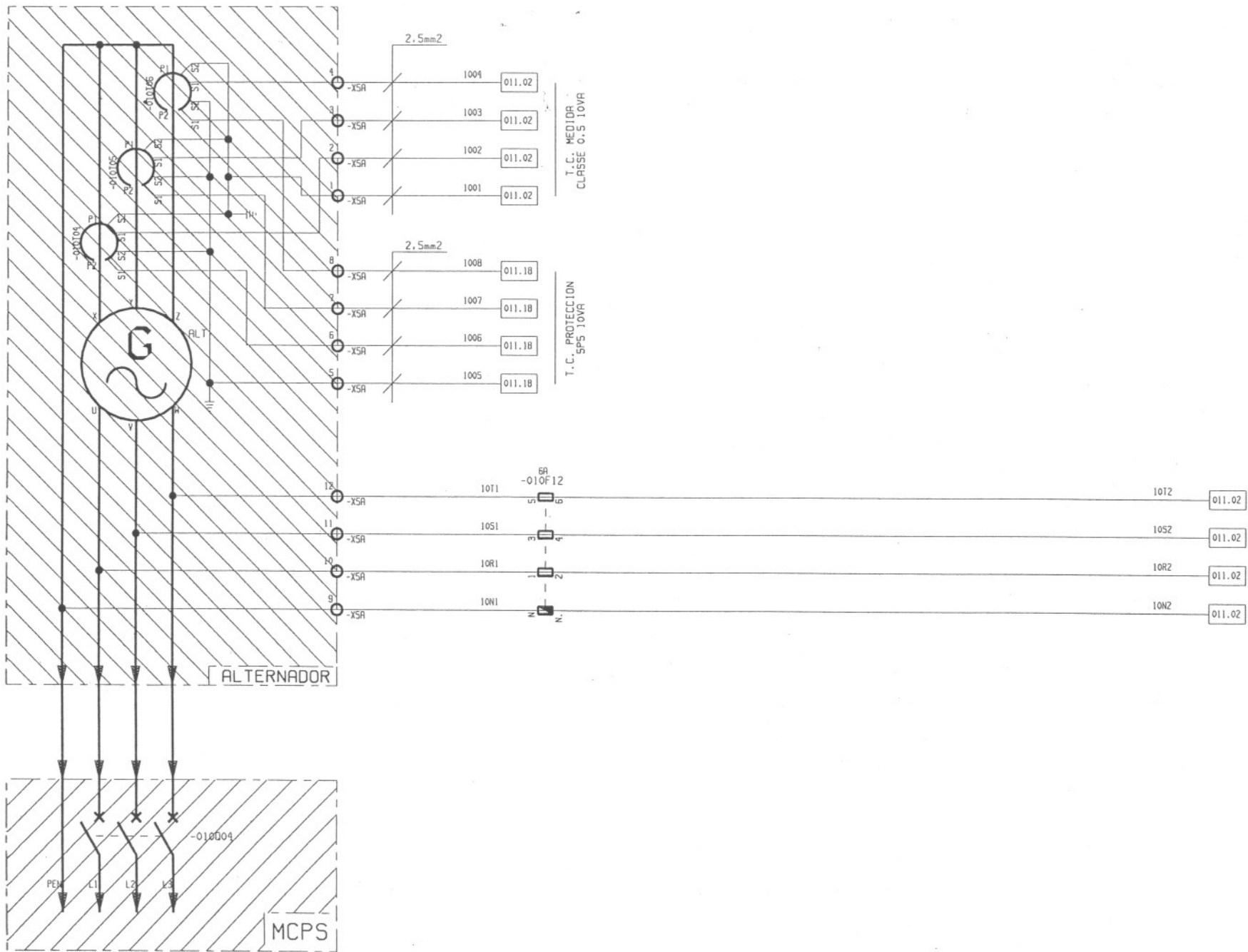


VISTA TRASERA MICS PROCESS 2

No CAJA  
371609.01

MODIFICACION	

FOLIO 006



No CAJA  
371609.01

ALTERNADOR

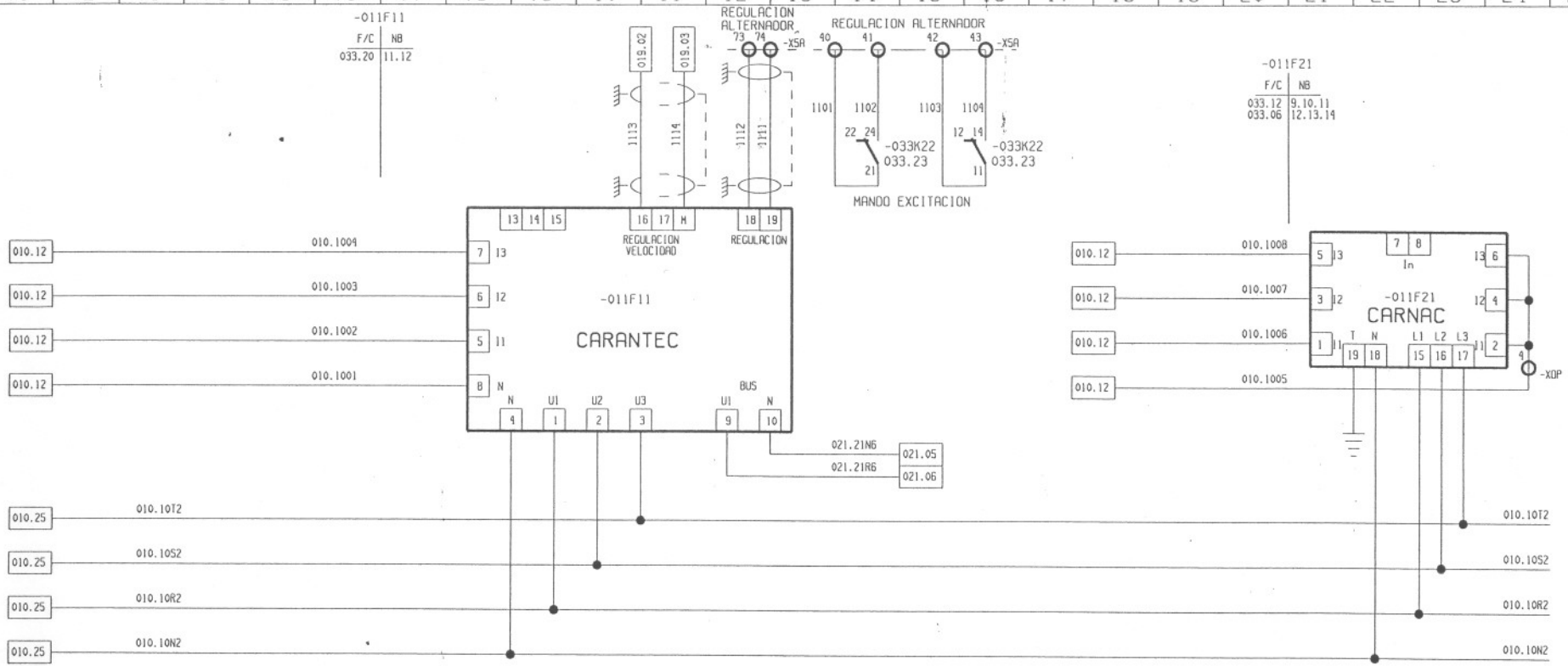
MODIFICACION					
--------------	--	--	--	--	--

FOLIO  
010

01 02 03 04 05 06 07 08 09 10 11 12 13 14 15 16 17 18 19 20 21 22 23 24 25

-011F11  
F/C NB  
033.20 11.12

-011F21  
F/C NB  
033.12 9.10.11  
033.06 12.13.14

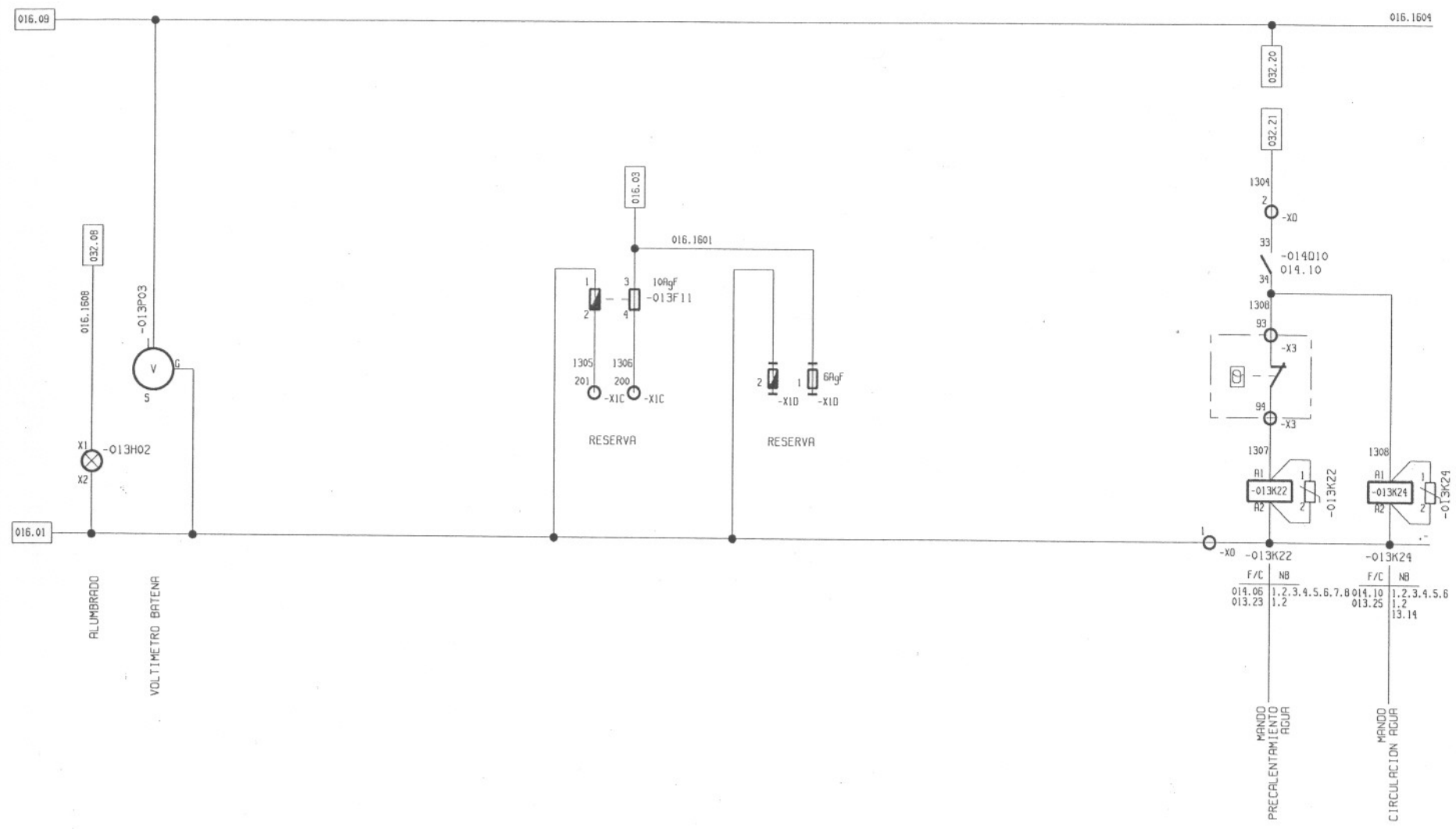


No CAJA  
371609.01

MEDIDA Y PROTECCION

MODIFICACION									
--------------	--	--	--	--	--	--	--	--	--

FOLIO  
011



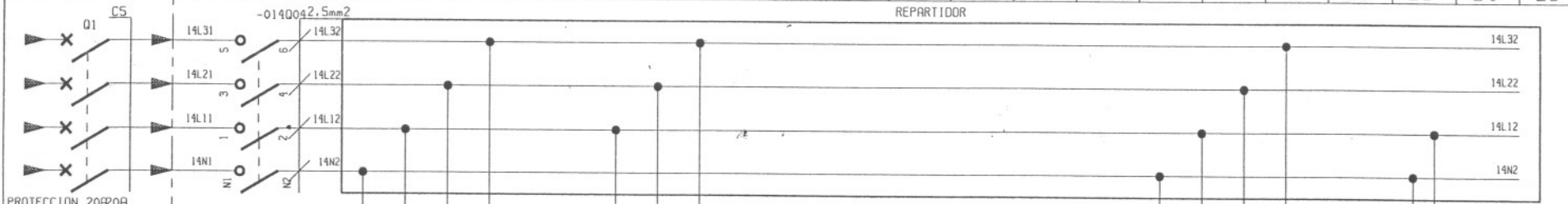
No CAJA  
371609.01

RELEVADO

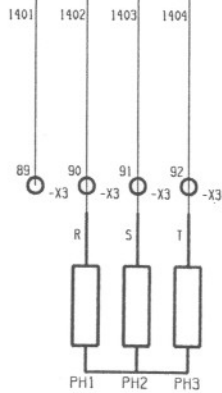
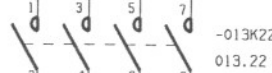
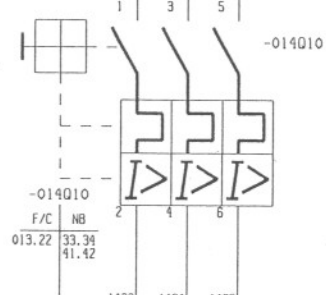
MODIFICACION									
--------------	--	--	--	--	--	--	--	--	--

FOLIO  
013

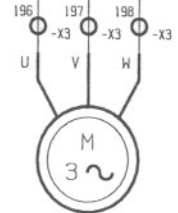
01 02 03 04 05 06 07 08 09 10 11 12 13 14 15 16 17 18 19 20 21 22 23 24 25



PROTECCION 20F20A  
ASSURE TENSION 480V  
UTILIZADOR



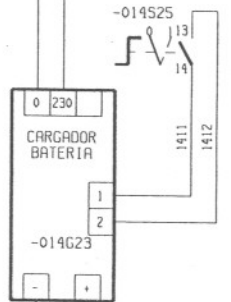
PRECALENTAMIENTO AGUA  
480 V  
MAX. 9KW



ALIMENTACION BOMBA DE CIRCULACION  
480 V  
75W



HACIA CAJA CONTENADOR  
480 V



-016.1601



-014G23  
F/C NB  
028.11 3.4

No CAJA  
371609.01

ALIMENTACION AUXILIARES SOBRE TENSION  
SECORRO

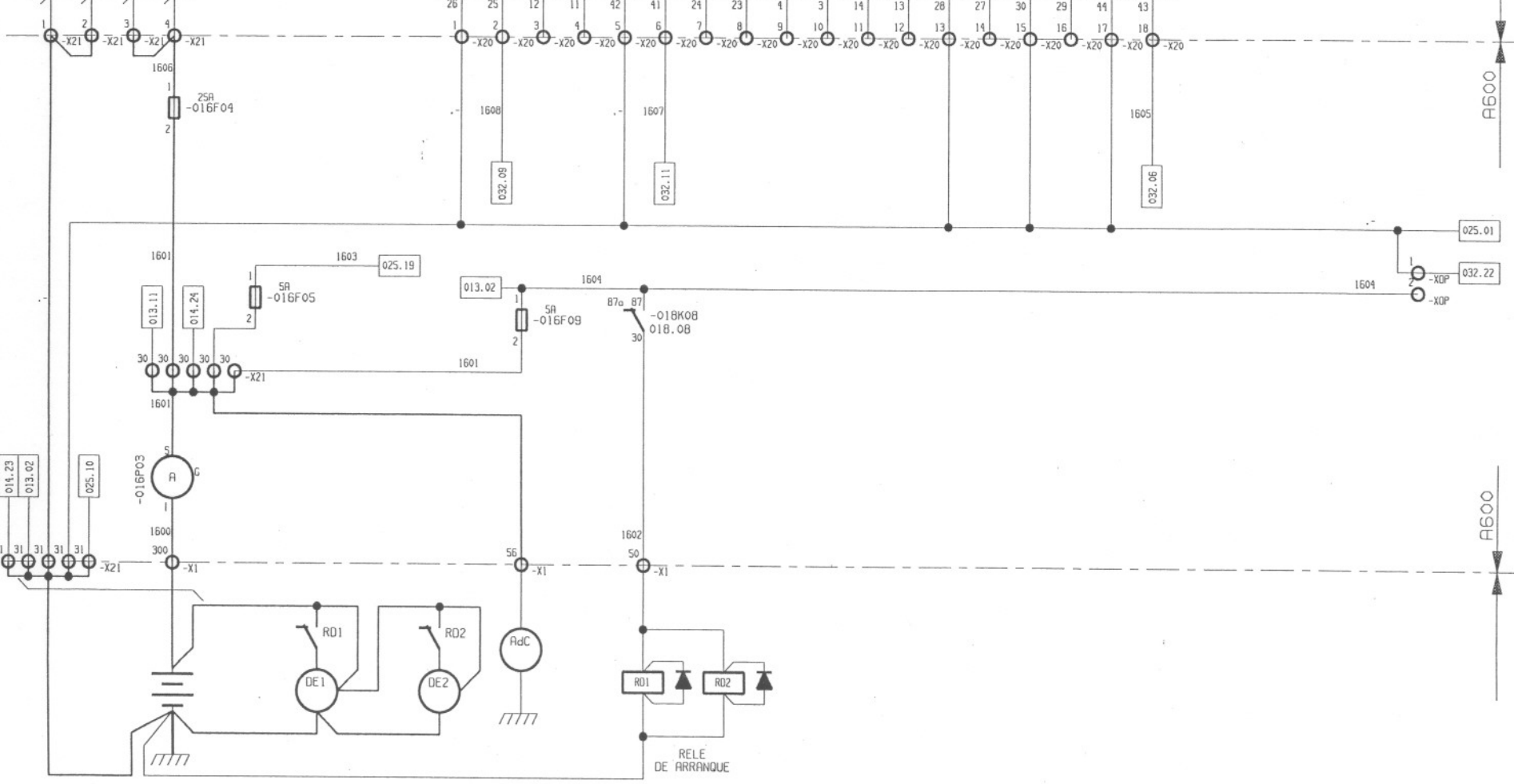
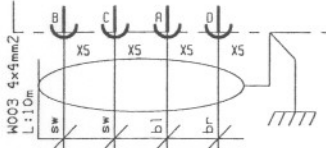
MODIFICACION					
--------------	--	--	--	--	--

FOLIO  
014

01 02 03 04 05 06 07 08 09 10 11 12 13 14 15 16 17 18 19 20 21 22 23 24 25

=21.1  
+R003

ECU



MDEC  
A600

A600

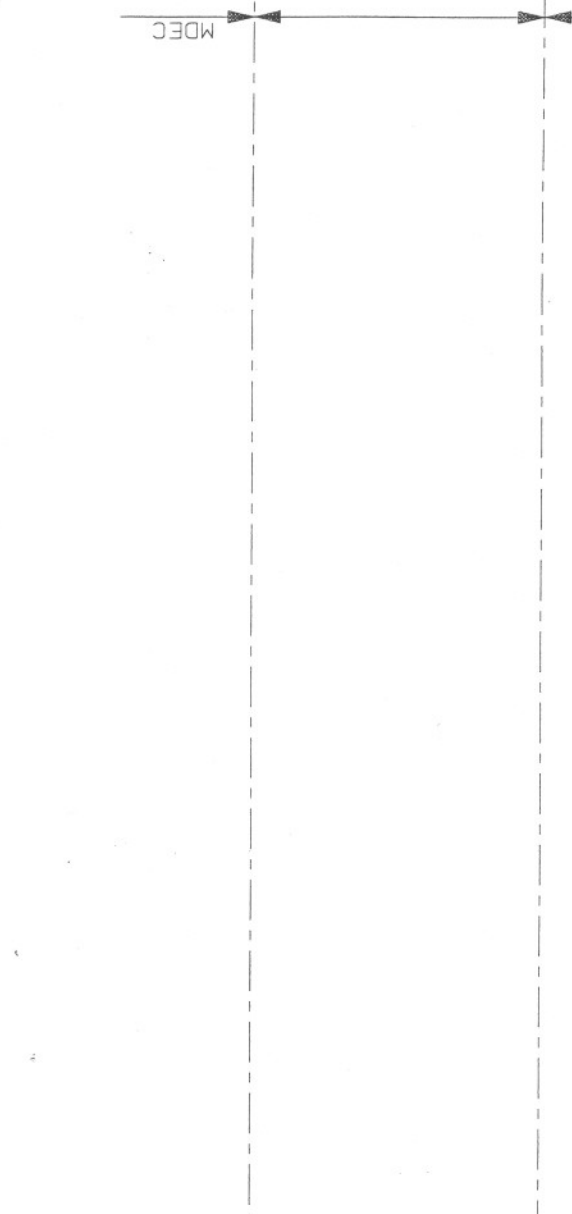
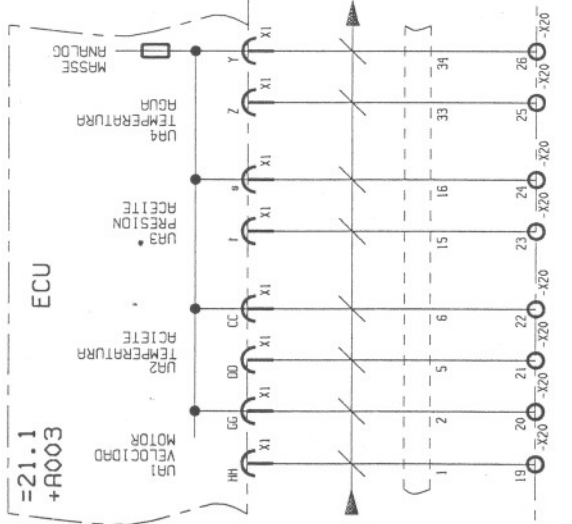
No CAJA  
371609.01

AUTOMATISMO ARRANQUE Y PARADA

MODIFICACION									
--------------	--	--	--	--	--	--	--	--	--

FOLIO  
016

01 02 03 04 05 06 07 08 09 10 11 12 13 14 15 16 17 18 19 20 21 22 23 24 25



No CAJA 371609.01

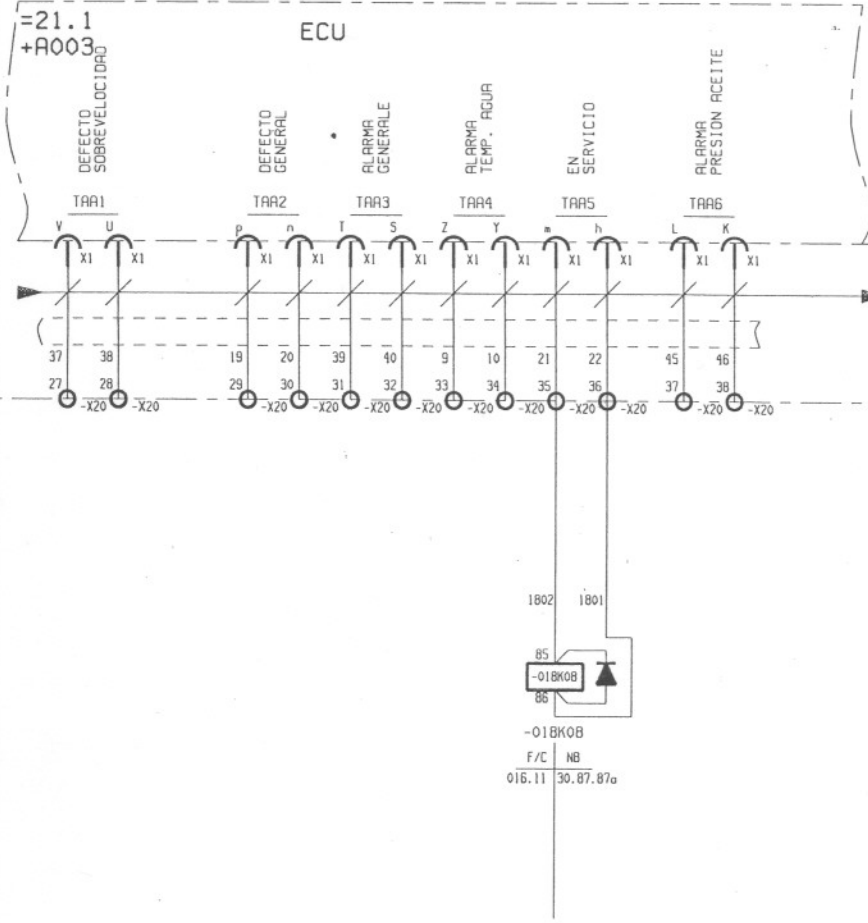
SENALES ANALOGICO

MODIFICACION									
--------------	--	--	--	--	--	--	--	--	--

FOLIO 017

ULTIMO NUMERO UTILIZADO : 1700

01 02 03 04 05 06 07 08 09 10 11 12 13 14 15 16 17 18 19 20 21 22 23 24 25

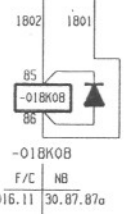
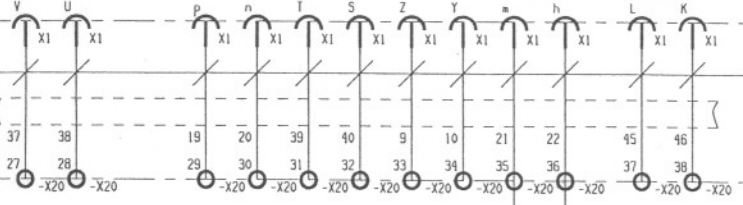


=21.1  
+A003

ECU

DEFECTO SOBREVOLCIDA  
DEFECTO GENERAL  
ALARMA GENERAL  
ALARMA TEMP. AGUA  
EN SERVICIO  
ALARMA PRESION ACEITE

TAA1 TAA2 TAA3 TAA4 TAA5 TAA6



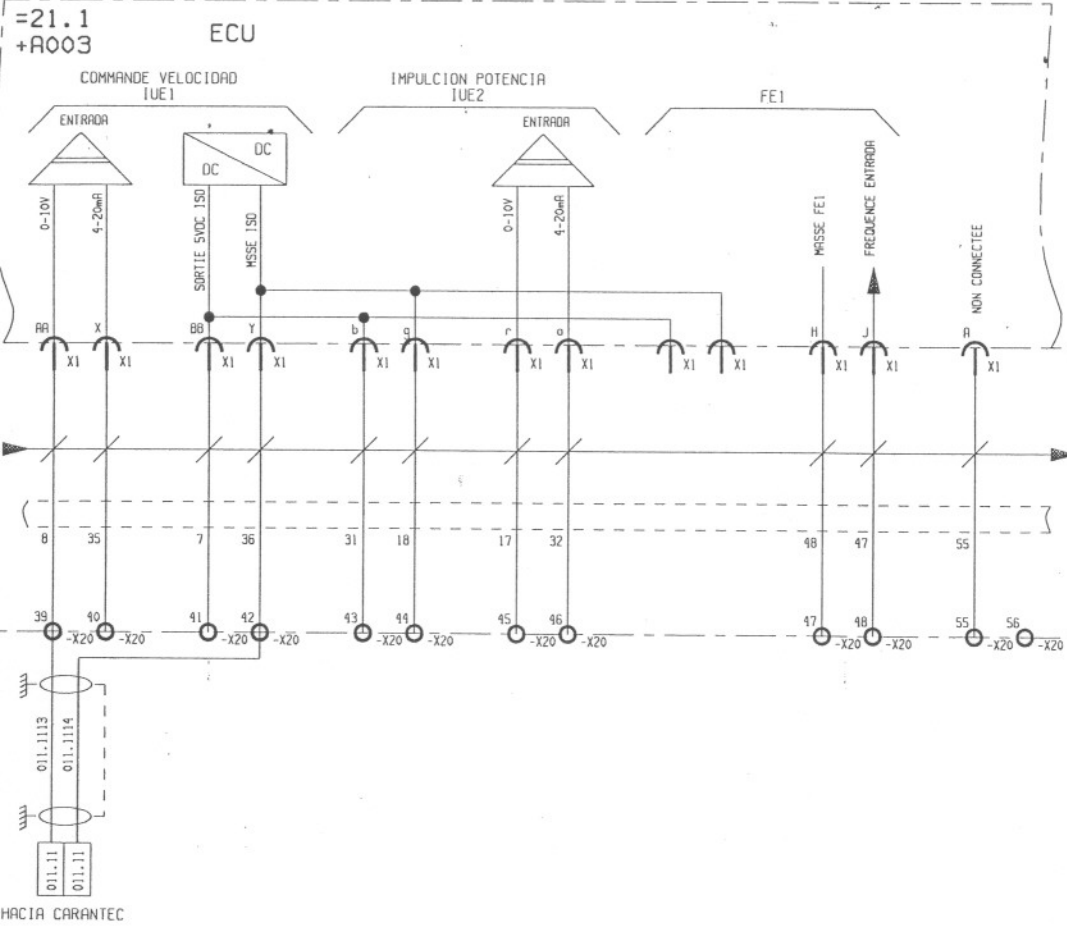
MDEC  
A600

No CAJA  
371609.01

REPRESENTACION VISUAL DEFECTO

MODIFICACION							
--------------	--	--	--	--	--	--	--

FOLIO  
018



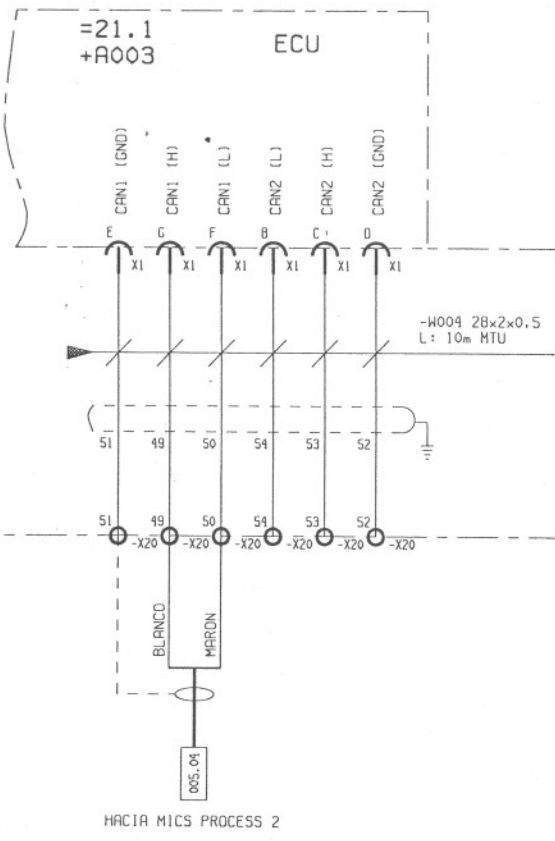
MDEC

R600

No CAJA  
371609.01

GESTION DEFECTOS

MODIFICACION									
FOLIO	019								

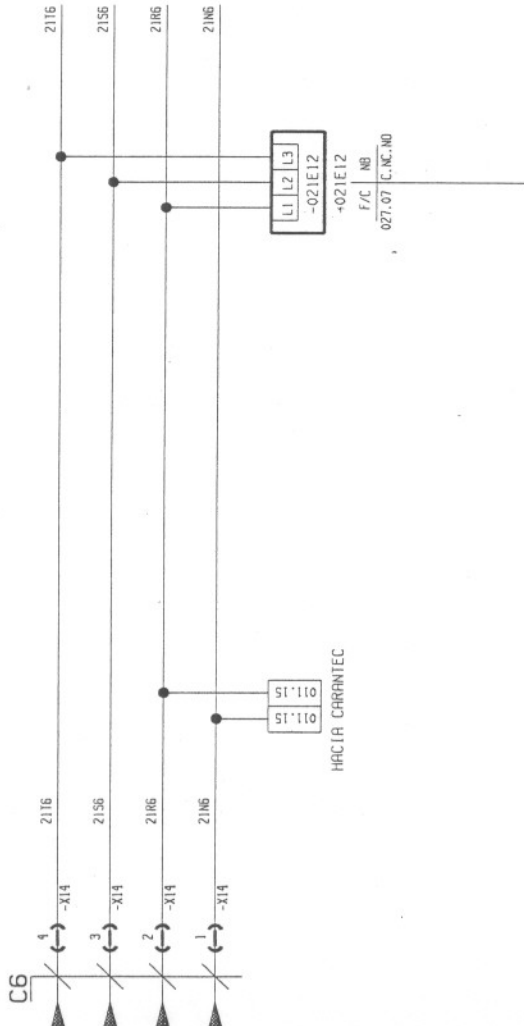


No CAJA  
371609.01

GESTION DEFECTOS

MODIFICACION									
FOLIO	020								

01 02 03 04 05 06 07 08 09 10 11 12 13 14 15 16 17 18 19 20 21 22 23 24 25



371609.01

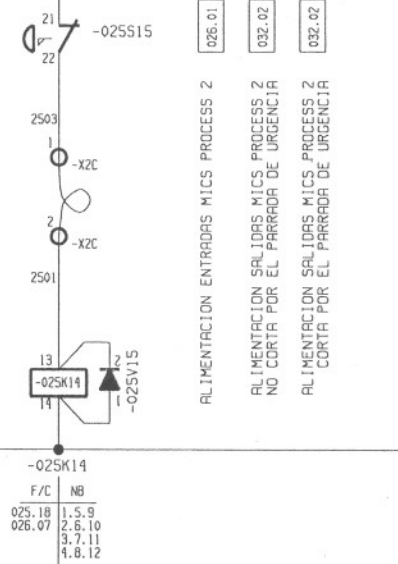
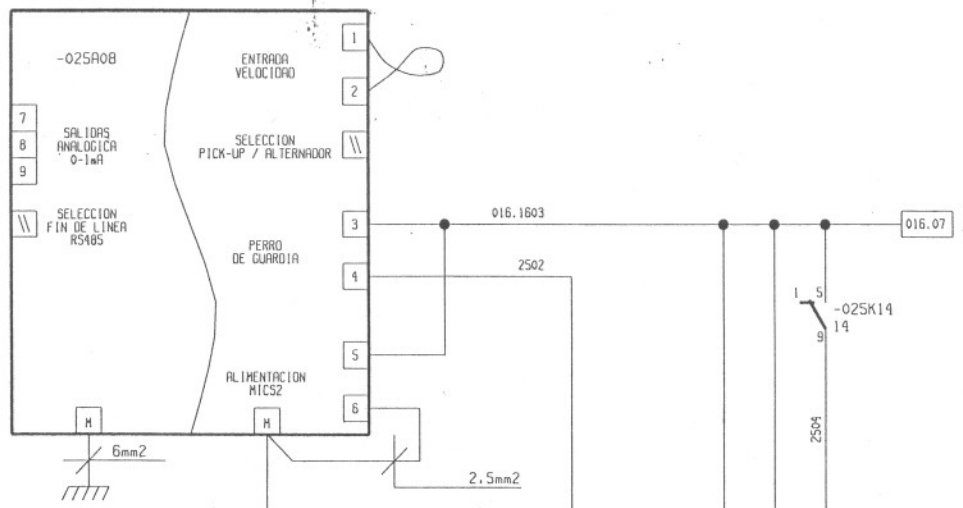
No CRJR

TENSION RED 400V

MODIFICACION

FOLIO

021



ALIMENTACION ENTRADAS MICS PROCESS 2  
 ALIMENTACION SALIDAS MICS PROCESS 2 NO CORTA POR EL PARRADA DE URGENCIA  
 ALIMENTACION SALIDAS MICS PROCESS 2 CORTA POR EL PARRADA DE URGENCIA

016.25

026.01

PARRADA URGENCIA  
 -025K14

No CAJA  
 371609.01

ALIMENTACION Y TARJETA VELOCIDAD MICS

MODIFICACION									
--------------	--	--	--	--	--	--	--	--	--

FOLIO 10  
 025

025.16  
025.25

016.1603

027.01  
027.01

GRUPO

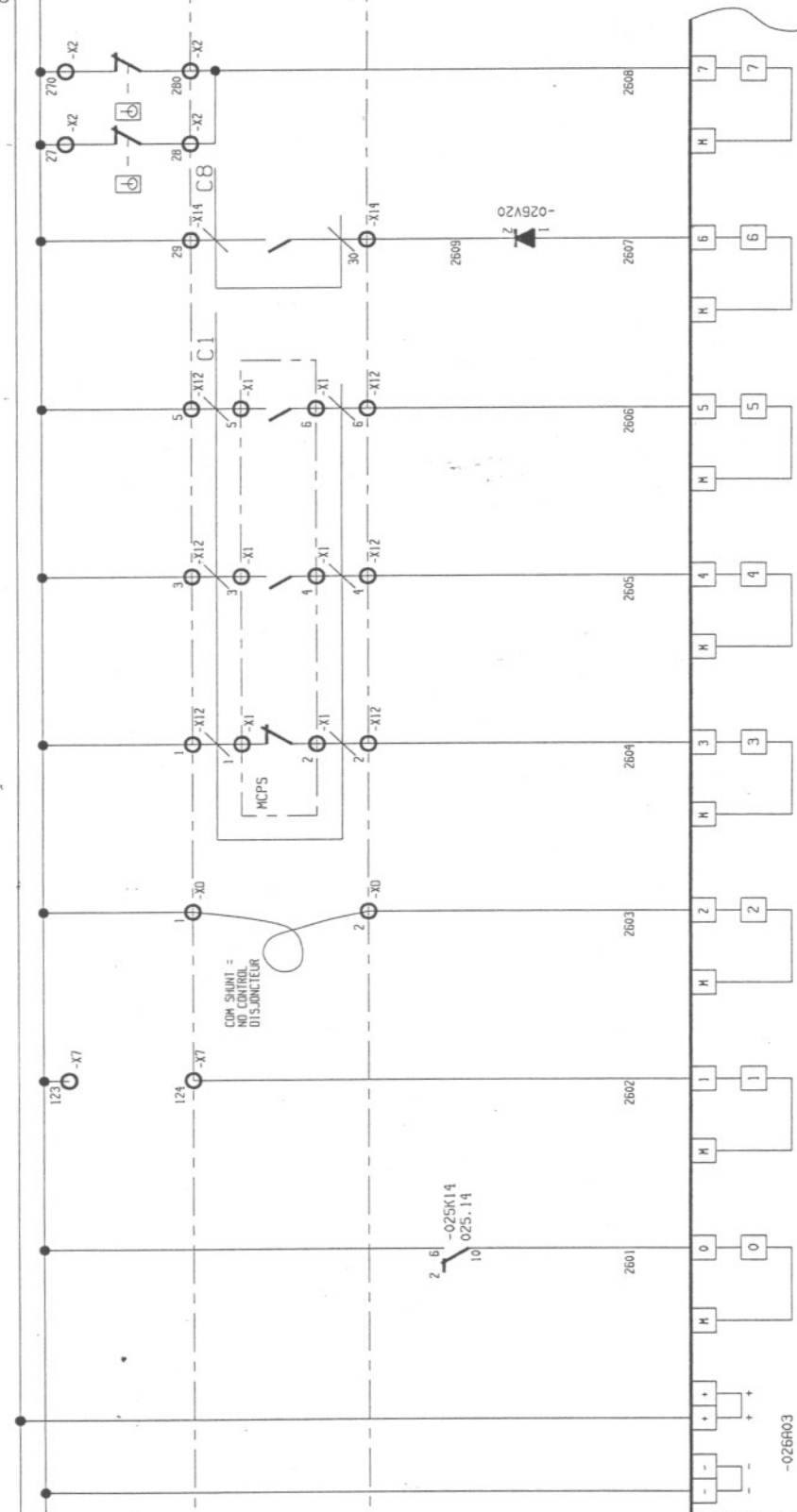
GRUPO

INSTRUCCION

INSTRUCCION

R600

R600



TARJETA ENTRADAS No 0		DIRECCION	
DESIGNACION	VARIABLE		
PARRADA D'URGENCIA	409C	0	0
INHERENCIA CONTROL		2	2
DISYUNTOR ALTERNADOR ABERTURA	406C	3	3
DISYUNTOR ALTERNADOR MCPS P2000 CERRADO	406D	4	4
DISYUNTOR ALTERNADOR MCPS P2000 DISTANTE	607F	5	5
ARRANCADOR EXTERNO EN AUTOMATICA		6	6
NIVEL BAJO AGUA	601B	7	7

No CARA

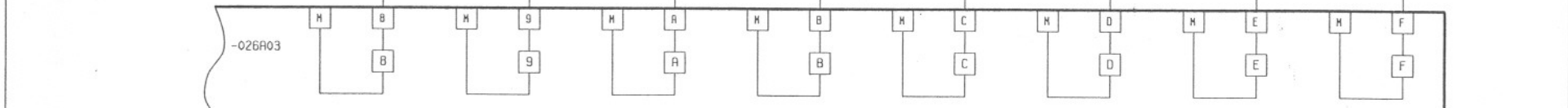
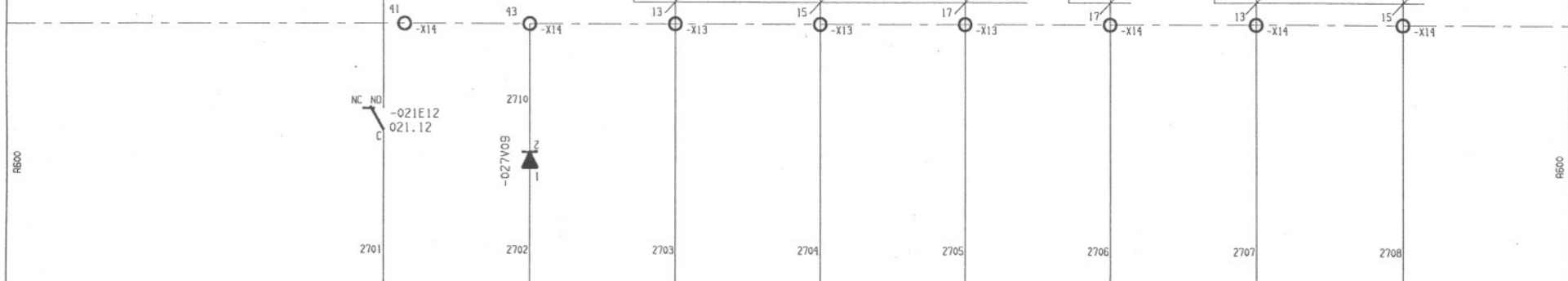
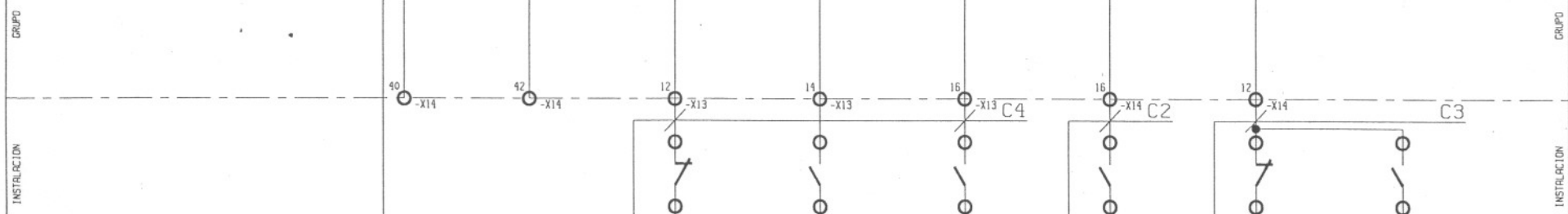
BUS CAN 1  
TARJETA ENTRADAS No 0

MODIFICACION

FOLIO 026

01 02 03 04 05 06 07 08 09 10 11 12 13 14 15 16 17 18 19 20 21 22 23 24 25

026.25 016.1603 028.01 028.01



DESIGNACION	VARIABLE	DIRECCION
PRESENCIA TENSION RED	4006	100B
		1009
DISYUNTOR ALTERNADOR ABERTURA	4022	100A
DISYUNTOR ALTERNADOR CERRADO	4023	100B
DISYUNTOR ALTERNADOR DISYUNTE	6010	100C
DEFECTO DYR	6004	100D
DYR ABERTURA (POSICION)	4020	100E
DYR CERRADO (POSICION)	4021	100F

GRUPO No CAJA 371609.01

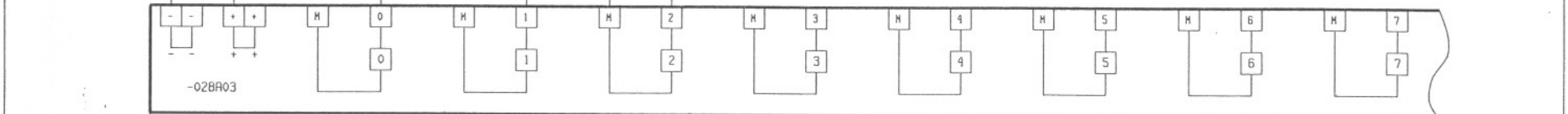
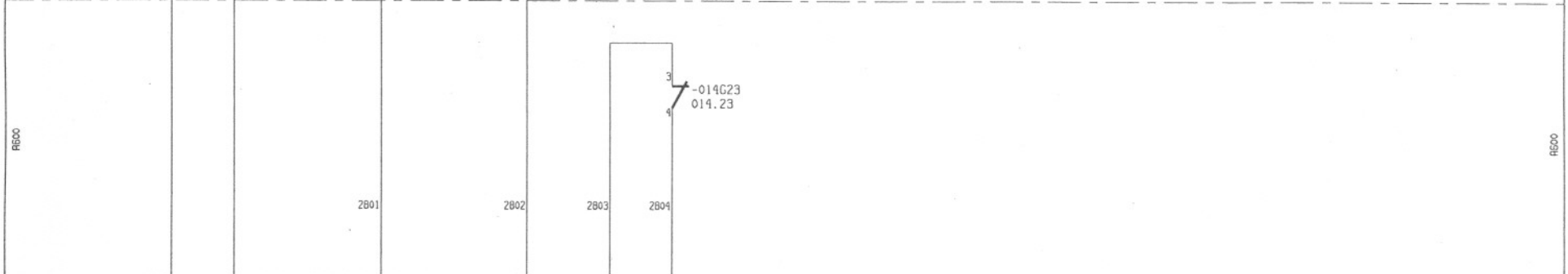
GRUPO INSTALACION BUS CAN 1 TARJATA ENTRADAS No 0

MODIFICACION									

FOLIO 027

01 02 03 04 05 06 07 08 09 10 11 12 13 14 15 16 17 18 19 20 21 22 23 24 25

027.25 016.1603 029.01 029.01



TARJETA ENTRADAS No 1		DIRECCION	VARIABLE	DESTINACION
	1010			
	1011			
	1012		603F	DEFECTO CARGADOR BATERIA
	1013			
	1014			
	1015			
	1016			
	1017			

GRUPO No CAJA 371609.01

INSTALACION

REBO BUS CAN 1 TARJETA ENTRADAS No 1

MODIFICACION

FOLIO 028

01	02	03	04	05	06	07	08	09	10	11	12	13	14	15	16	17	18	19	20	21	22	23	24	25
028.25		016.1603																						
028.25		030.02																						
GRUPD		GRUPD																						
INSTRALACION		INSTRALACION																						
R600		R600																						
No CUA		No CUA																						
TARJATA ENTRADAS No 1		TARJATA ENTRADAS No 1																						
371609.01		371609.01																						

016.1603

030.02

112 -X6

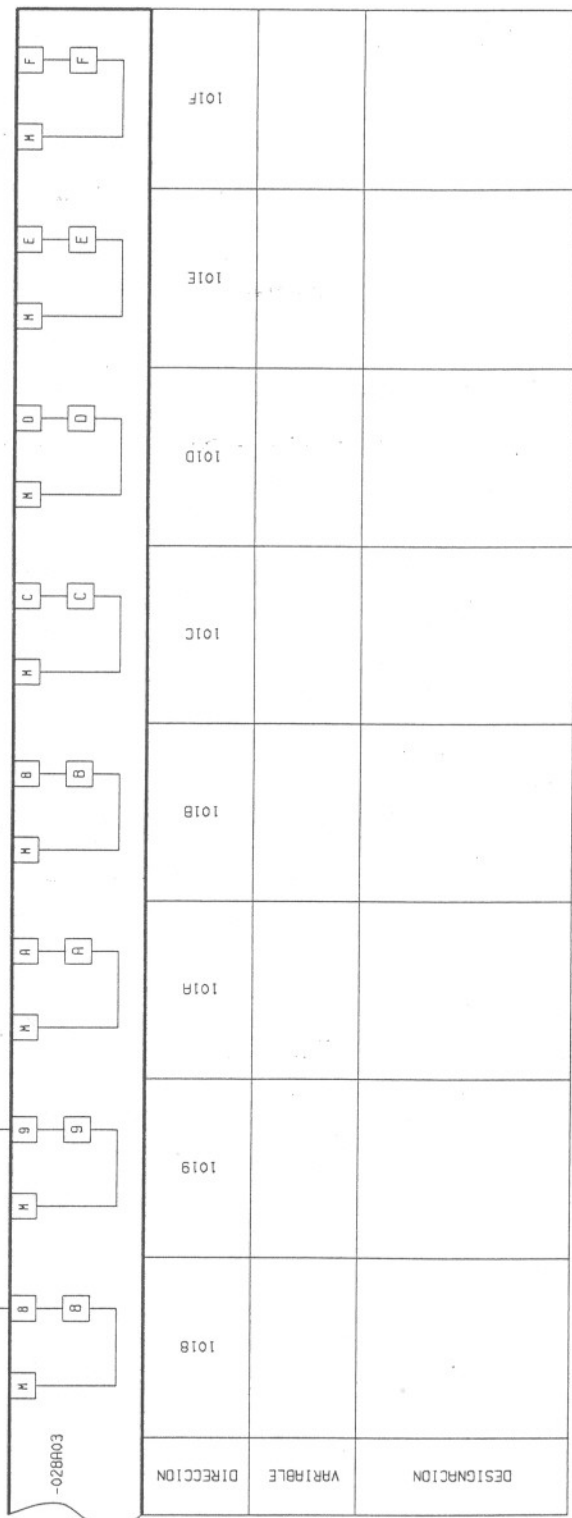
118 -X6

113 -X6

119 -X6

2901

2902



DIRECCION

VARIABLE

DESIGNACION

1018

1019

101A

101B

101C

101D

101E

101F

MODIFICACION

FOLIO

029

ULTIMO NUMERO UTILIZADO : 2902

01 02 03 04 05 06 07 08 09 10 11 12 13 14 15 16 17 18 19 20 21 22 23 24 25

016.1603

016.1603

002.02

029.25  
029.25

No CAJA 371609.01

BUS CAN 1  
TARJATA ENTRADAS No 7  
ANALOG

MODIFICACION

FOLIO

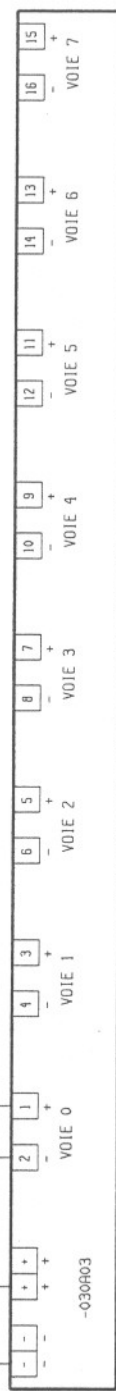
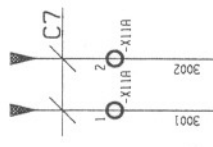
030

ULTIMO NUMERO UTILIZADO : 3002

029.25

016.1603

002.02



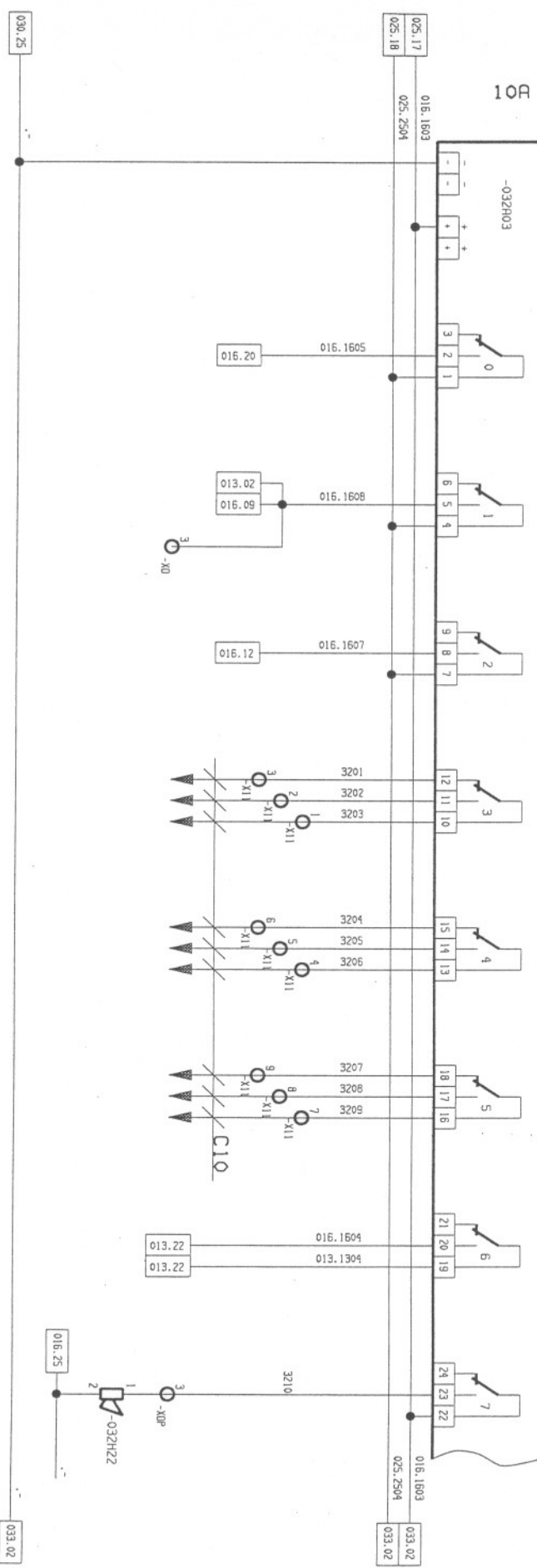
TARJATA ENTRADAS No 7		ANALOG		DIRECCION		DESIGNACION		9370		-20mA / 0 / 20mA		9371		9372		9373		9374		9375		9376		9377		

ULTIMO NUMERO UTILIZADO : 3002

CALIBRE DES CONTACTOS  
10A 250V~ / 1A 48V= / 10A 24V=

TARJATA SALIDAS No 8

DIRECCION	VARIABLE	DESIGNACION
1180	7100	ARRANCADOR GRUPO (HACIA MDEC)
1181	4425	PARRADA GRUPO (HACIA MDEC)
1182	463A	RESET DEFECTO (HACIA MDEC)
1183	410C	GRUPO DISPONIBLE, EN AUTO
1184	701F	MARCHA GRUPO
1185	40F4	DEFECTO GENERAL
1186	4188	MANDO PRECALIENTAMIENTO AGUA
1187	40F3	KLAXON



01  
02  
03  
04  
05  
06  
07  
08  
09  
10  
11  
12  
13  
14  
15  
16  
17  
18  
19  
20  
21  
22  
23  
24  
25

ULTIMO NUMERO UTILIZADO : 3210

FOLIO 032	MODIFICACION

BUS CAN 1  
TARJATA SALIDAS No 8

No CAJA  
371609.01

01 02 03 04 05 06 07 08 09 10 11 12 13 14 15 16 17 18 19 20 21 22 23 24 25

CALIBRE DES CONTACTS  
10A 250V~ / 1A 48V= / 10A 24V=

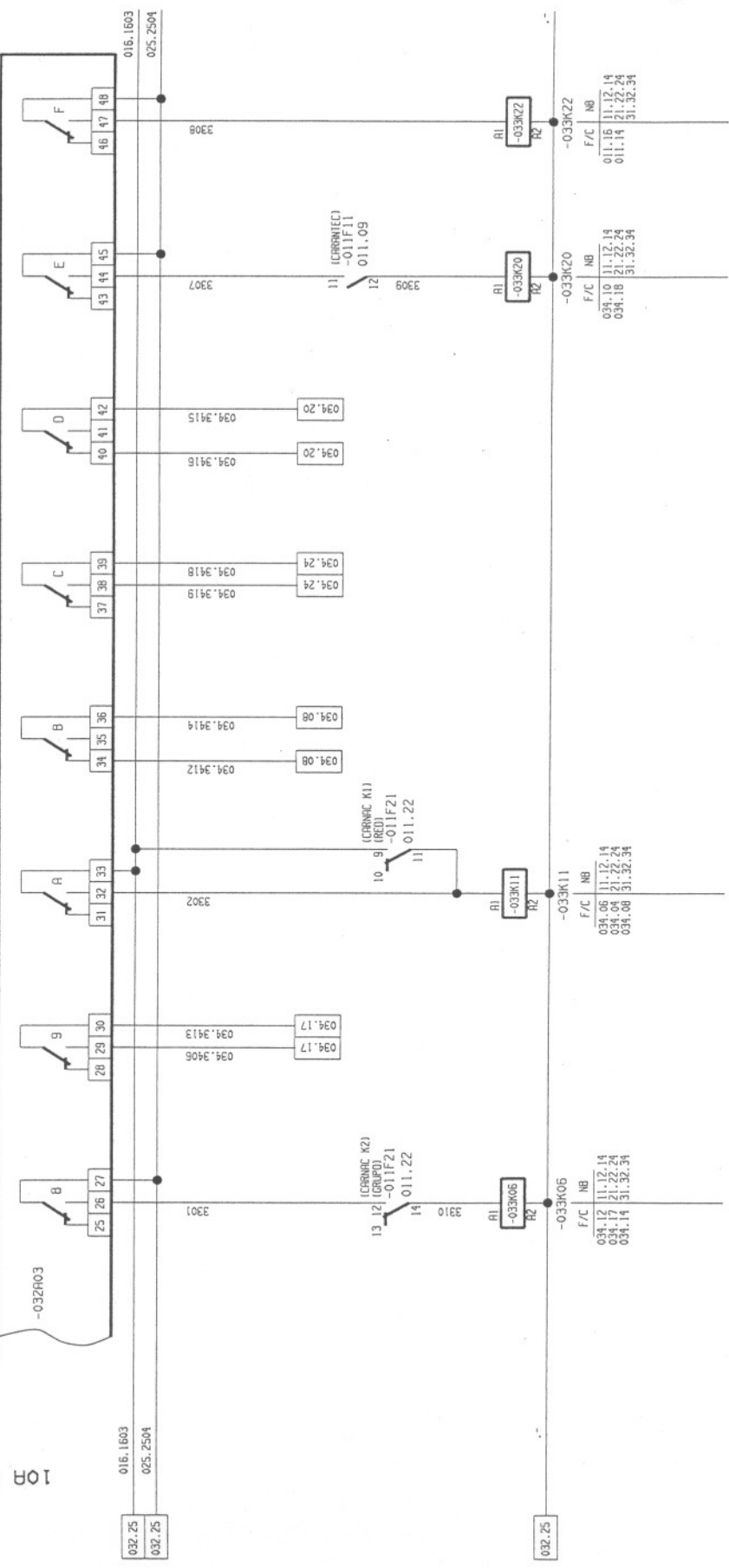
MODIFICACION

BUS CAN 1  
TARJATA SALIDAS No 8

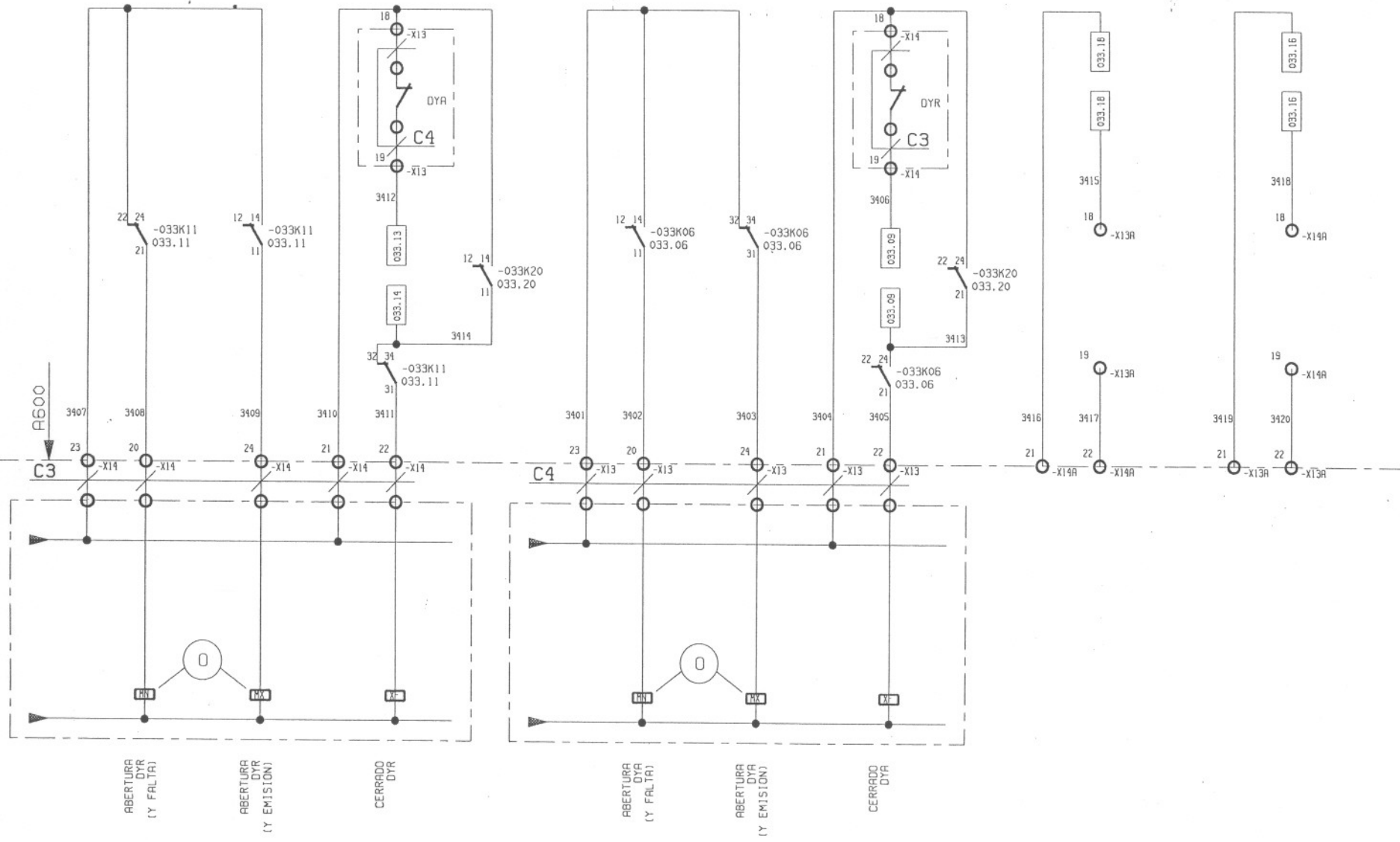
No CAJA  
371609.01

FOLIO  
033

DESIGNACION	VARIABLE	DIRECCION	1188	413C	ORDEN ABERTURA DYA
			1189	413D	ORDEN CERRADO DYA
			118A	4135	ORDEN ABERTURA DYA
			118B	4136	ORDEN CERRADO DYA
			118C		
			118D		
			118E	442C	SYNCRONISACION
			118F	H06	Excitation



CALIBRE DES CONTACTOS  
 10A 250V~ / 1A 48V= / 10A 24V=



No CAJA  
 371609.01

MANDO POTENCIA

MODIFICACION									
--------------	--	--	--	--	--	--	--	--	--

FOLIO  
 034

SITUACION	BORNERO		SECCION MINI	SECCION MAXI	CABLE			BORNERO		PROCEDENCIA	DESIGNACION	SEÑAL																																																																																																																																																																																																																																																	
	NOM	No			No	DESCRIPCION	TIPO mm2	NOM	No																																																																																																																																																																																																																																																				
A600	-X13	12	0.2mm2	4mm2	C4	-X1	1	MCP5 P2000	DISYUNTOR ALTERNADOR ABERTURA	NC																																																																																																																																																																																																																																																			
	-X13	13	0.2mm2	4mm2		-X1	2				A600	-X13	14	0.2mm2	4mm2	-X1	3	MCP5 P2000	DISYUNTOR ALTERNADOR CERRADO	NO	-X13	15	0.2mm2	4mm2	-X1	4	A600	-X13	16	0.2mm2	4mm2	-X1	5	MCP5 P2000	DISYUNTOR ALTERNADOR DISYUNTE	NO	-X13	17	0.2mm2	4mm2	-X1	6	A600	-X13	20	0.2mm2	4mm2				TELEMANDO DISYUNTOR ALTERNADOR		-X13	21	0.2mm2	4mm2					-X13	22	0.2mm2	4mm2					-X13	23	0.2mm2	4mm2					-X13	24	0.2mm2	4mm2					A600	-X1C	200	0.2mm2	4mm2				ALIMENTACION 24VCC		-X1C	201	0.2mm2	4mm2					A600	-X14	12	0.2mm2	4mm2	C3			POSITION DISYUNTOR RED		-X14	13	0.2mm2	4mm2				-X14	15	0.2mm2	4mm2				-X14	16	0.2mm2	4mm2				-X14	17	0.2mm2	4mm2				A600	-X14	18	0.2mm2	4mm2				TELEMANDO DISYUNTOR RED		-X14	19	0.2mm2	4mm2					-X14	20	0.2mm2	4mm2					-X14	21	0.2mm2	4mm2					-X14	22	0.2mm2	4mm2					-X14	23	0.2mm2	4mm2					-X14	24	0.2mm2	4mm2					A600	-014004	1	1.5mm2	6mm2	C5			LVGB	ALIMENTACION AUXILIARES GRUPO	3Ph+N 20A	-014004	3	1.5mm2	6mm2			-014004	5	1.5mm2	6mm2			-014004	7	1.5mm2	6mm2			A600	-X14	1	0.2mm2	4mm2	C6			LVGB	REFERENCE TENSION RED	3Ph+N 10VA	-X14	2	0.2mm2	4mm2			-X14	3	0.2mm2	4mm2			-X14	4	0.2mm2
A600	-X13	14	0.2mm2	4mm2		-X1	3	MCP5 P2000	DISYUNTOR ALTERNADOR CERRADO	NO																																																																																																																																																																																																																																																			
	-X13	15	0.2mm2	4mm2		-X1	4				A600	-X13	16	0.2mm2	4mm2	-X1	5	MCP5 P2000	DISYUNTOR ALTERNADOR DISYUNTE	NO	-X13	17	0.2mm2	4mm2	-X1	6	A600	-X13	20	0.2mm2	4mm2				TELEMANDO DISYUNTOR ALTERNADOR		-X13	21	0.2mm2	4mm2						-X13	22	0.2mm2	4mm2						-X13	23	0.2mm2	4mm2					-X13	24	0.2mm2	4mm2					A600	-X1C	200	0.2mm2	4mm2				ALIMENTACION 24VCC		-X1C	201	0.2mm2	4mm2					A600	-X14	12	0.2mm2	4mm2	C3			POSITION DISYUNTOR RED		-X14	13	0.2mm2	4mm2					-X14		15	0.2mm2		4mm2				-X14	16	0.2mm2	4mm2				-X14	17	0.2mm2	4mm2				A600	-X14	18	0.2mm2	4mm2				TELEMANDO DISYUNTOR RED		-X14		19	0.2mm2	4mm2						-X14	20	0.2mm2	4mm2					-X14	21	0.2mm2	4mm2					-X14	22	0.2mm2	4mm2					-X14	23	0.2mm2	4mm2					-X14	24	0.2mm2	4mm2					A600	-014004	1	1.5mm2	6mm2	C5			LVGB		ALIMENTACION AUXILIARES GRUPO	3Ph+N 20A	-014004	3		1.5mm2	6mm2						-014004	5	1.5mm2	6mm2			-014004	7	1.5mm2	6mm2			A600	-X14	1	0.2mm2		4mm2	C6				LVGB	REFERENCE TENSION RED				3Ph+N 10VA	-X14	2	0.2mm2	4mm2			-X14	3	0.2mm2	4mm2			-X14	4
A600	-X13	16	0.2mm2	4mm2		-X1	5	MCP5 P2000	DISYUNTOR ALTERNADOR DISYUNTE	NO																																																																																																																																																																																																																																																			
	-X13	17	0.2mm2	4mm2		-X1	6				A600	-X13	20	0.2mm2	4mm2				TELEMANDO DISYUNTOR ALTERNADOR		-X13	21	0.2mm2	4mm2						-X13	22	0.2mm2	4mm2						-X13	23	0.2mm2	4mm2						-X13	24	0.2mm2		4mm2					A600	-X1C	200	0.2mm2	4mm2				ALIMENTACION 24VCC		-X1C	201	0.2mm2	4mm2					A600	-X14	12	0.2mm2	4mm2	C3			POSITION DISYUNTOR RED		-X14	13	0.2mm2	4mm2					-X14		15	0.2mm2		4mm2				-X14		16	0.2mm2	4mm2						-X14	17	0.2mm2	4mm2				A600	-X14	18	0.2mm2	4mm2				TELEMANDO DISYUNTOR RED		-X14		19	0.2mm2	4mm2						-X14	20		0.2mm2	4mm2					-X14		21	0.2mm2	4mm2					-X14	22	0.2mm2	4mm2					-X14	23	0.2mm2	4mm2					-X14	24	0.2mm2	4mm2					A600	-014004	1	1.5mm2	6mm2	C5			LVGB		ALIMENTACION AUXILIARES GRUPO	3Ph+N 20A	-014004	3		1.5mm2	6mm2						-014004	5	1.5mm2	6mm2			-014004	7	1.5mm2	6mm2			A600	-X14	1	0.2mm2	4mm2	C6			LVGB		REFERENCE TENSION RED	3Ph+N 10VA	-X14	2	0.2mm2		4mm2					-X14	3	0.2mm2		4mm2			-X14	4	0.2mm2	4mm2							
A600	-X13	20	0.2mm2	4mm2					TELEMANDO DISYUNTOR ALTERNADOR																																																																																																																																																																																																																																																				
	-X13	21	0.2mm2	4mm2																																																																																																																																																																																																																																																									
	-X13	22	0.2mm2	4mm2																																																																																																																																																																																																																																																									
	-X13	23	0.2mm2	4mm2																																																																																																																																																																																																																																																									
	-X13	24	0.2mm2	4mm2																																																																																																																																																																																																																																																									
A600	-X1C	200	0.2mm2	4mm2					ALIMENTACION 24VCC																																																																																																																																																																																																																																																				
	-X1C	201	0.2mm2	4mm2																																																																																																																																																																																																																																																									
A600	-X14	12	0.2mm2	4mm2	C3			POSITION DISYUNTOR RED																																																																																																																																																																																																																																																					
	-X14	13	0.2mm2	4mm2																																																																																																																																																																																																																																																									
	-X14	15	0.2mm2	4mm2																																																																																																																																																																																																																																																									
	-X14	16	0.2mm2	4mm2																																																																																																																																																																																																																																																									
	-X14	17	0.2mm2	4mm2																																																																																																																																																																																																																																																									
A600	-X14	18	0.2mm2	4mm2				TELEMANDO DISYUNTOR RED																																																																																																																																																																																																																																																					
	-X14	19	0.2mm2	4mm2																																																																																																																																																																																																																																																									
	-X14	20	0.2mm2	4mm2																																																																																																																																																																																																																																																									
	-X14	21	0.2mm2	4mm2																																																																																																																																																																																																																																																									
	-X14	22	0.2mm2	4mm2																																																																																																																																																																																																																																																									
	-X14	23	0.2mm2	4mm2																																																																																																																																																																																																																																																									
	-X14	24	0.2mm2	4mm2																																																																																																																																																																																																																																																									
A600	-014004	1	1.5mm2	6mm2	C5			LVGB	ALIMENTACION AUXILIARES GRUPO	3Ph+N 20A																																																																																																																																																																																																																																																			
	-014004	3	1.5mm2	6mm2																																																																																																																																																																																																																																																									
	-014004	5	1.5mm2	6mm2																																																																																																																																																																																																																																																									
	-014004	7	1.5mm2	6mm2																																																																																																																																																																																																																																																									
A600	-X14	1	0.2mm2	4mm2	C6			LVGB	REFERENCE TENSION RED	3Ph+N 10VA																																																																																																																																																																																																																																																			
	-X14	2	0.2mm2	4mm2																																																																																																																																																																																																																																																									
	-X14	3	0.2mm2	4mm2																																																																																																																																																																																																																																																									
	-X14	4	0.2mm2	4mm2																																																																																																																																																																																																																																																									

No CAJA  
371609.01

TABLA DE INTERCONEXIONES

MODIFICACION									
--------------	--	--	--	--	--	--	--	--	--

01 02 03 04 05 06 07 08 09 10 11 12 13 14 15 16 17 18 19 20 21 22 23 24 25

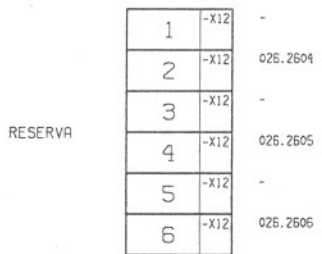
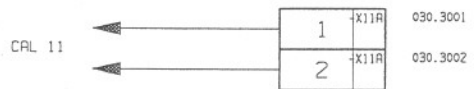
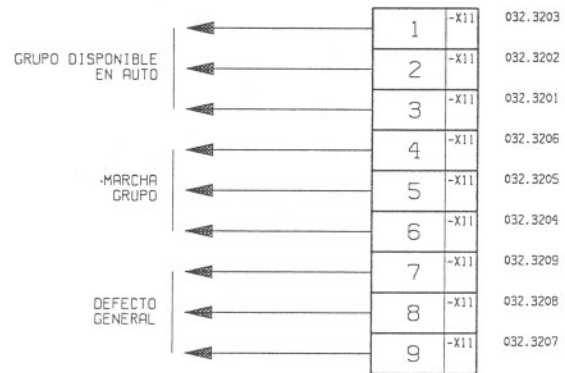
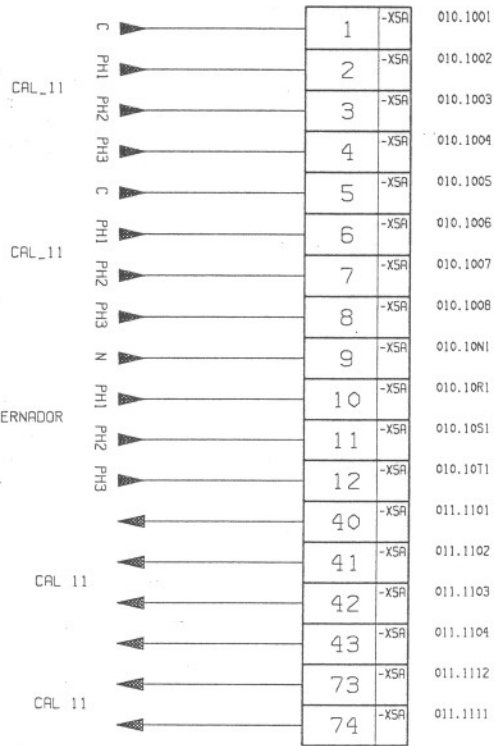
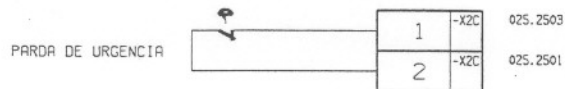
SITUACION	BORNERO		SECCION MINI	SECCION MAXI	CABLE	CABLE	BORNERO		PROCEDENCIA	DESIGNACION	SEÑAL
	NOM	No					No	DESCRIPCION			
A600	-X11A	1	0.2mm2	4mm2	C7				LVGB.	POTENCIA ACTIVA RED	+/- 20mA
	-X11A	2	0.2mm2	4mm2							
A600	-X14	29	0.2mm2	4mm2	C8					ORDEN ARRANCADOR EXTERN	NO
	-X14	30	0.2mm2	4mm2							
A600	-X11	1	0.2mm2	4mm2	C10					INFORMATIONS POSICION GRUPO	
	-X11	2	0.2mm2	4mm2							
	-X11	3	0.2mm2	4mm2							
	-X11	4	0.2mm2	4mm2							
	-X11	5	0.2mm2	4mm2							
	-X11	6	0.2mm2	4mm2							
	-X11	7	0.2mm2	4mm2							
	-X11	8	0.2mm2	4mm2							
	-X11	9	0.2mm2	4mm2							
A600	-X2C	1	0.2mm2	4mm2						PARRADA URGENCIA	NC
	-X2C	2	0.2mm2	4mm2							
A600	-X2	27	0.2mm2	4mm2						NIVEL BAJO AGUA BT	NC
	-X2	28	0.2mm2	4mm2							
A600	-X2	270	0.2mm2	4mm2						NIVEL BAJO AGUA HT	NC
	-X2	280	0.2mm2	4mm2							

No CAJA  
371609.01

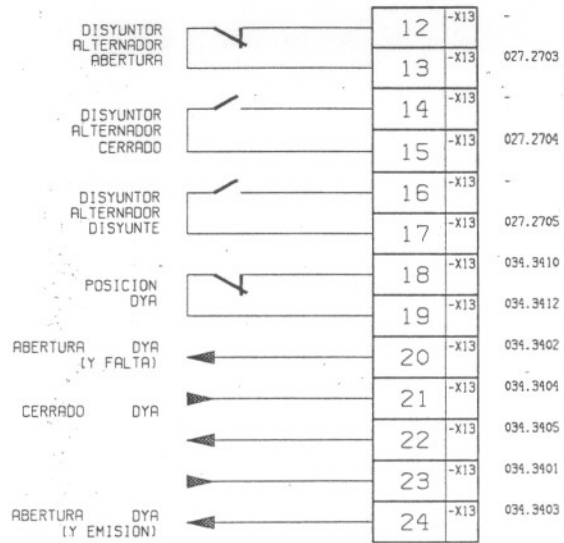
TABLA DE INTERCONEXIONES

MODIFICACION									
--------------	--	--	--	--	--	--	--	--	--

FOLIO  
036

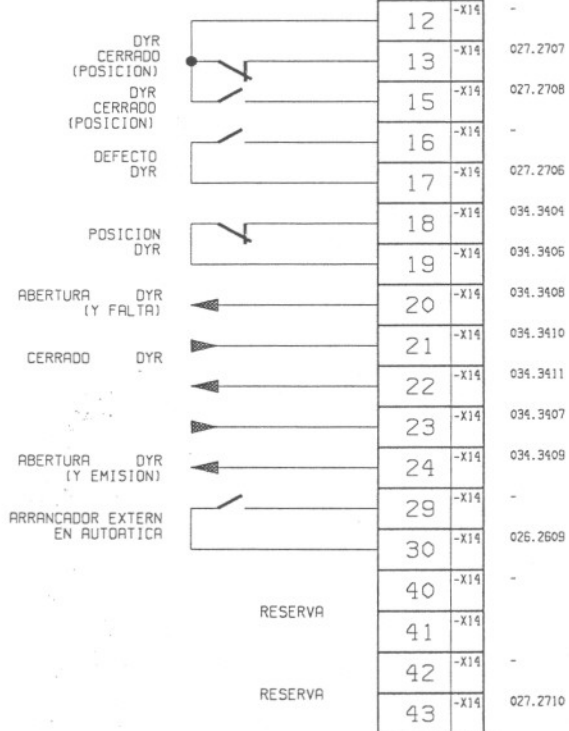


1  
2  
3  
4  
5  
6  
7  
8  
9  
10  
11  
12  
13  
14  
15  
16  
17  
18  
19  
20  
21  
22  
23  
24  
25



RESERVA	18	-X13A	034.3415
	19	-X13A	034.3417
	21	-X13A	034.3419
	22	-X13A	034.3420

RESERVA	1	-X14	021.2186
	2	-X14	021.2186
	3	-X14	021.2156
	4	-X14	021.2176



1  
2  
3  
4  
5  
6  
7  
8  
9  
10  
11  
12  
13  
14  
15  
16  
17  
18  
19  
20  
21  
22  
23  
24  
25

038	FOLIO	MODIFICACION

CAJA DE BORNES  
CONEXION CLIENTE

No CAJA
371609.01

CAJA DE BORNES  
CONEXION CLIENTE

371609.01

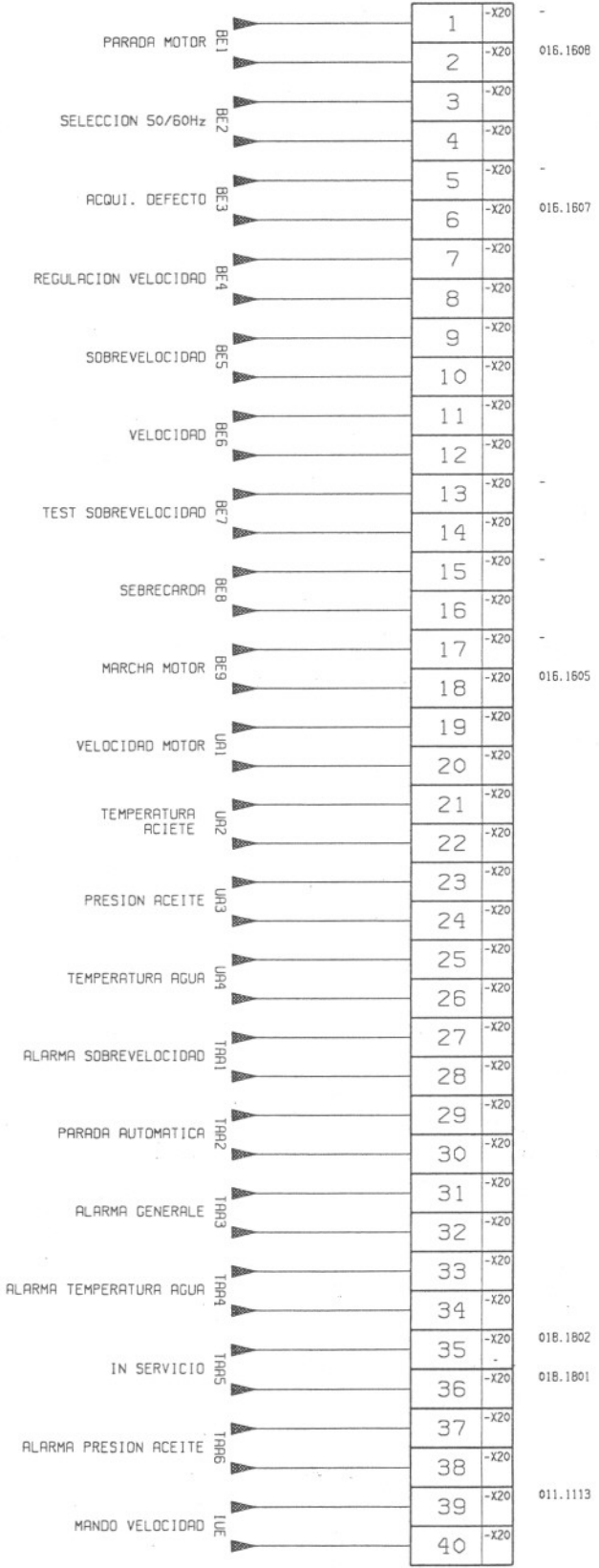
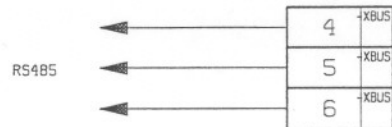
No CAJA

1 2 3 4 5 6 7 8 9 10 11 12 13 14 15 16 17 18 19 20 21 22 23 24 25

034.3418	-X14B	18
034.3420	-X14B	19
034.3416	-X14B	21
034.3417	-X14B	22

RESERVA

1  
2  
3  
4  
5  
6  
7  
8  
9  
10  
11  
12  
13  
14  
15  
16  
17  
18  
19  
20  
21  
22  
23  
24  
25

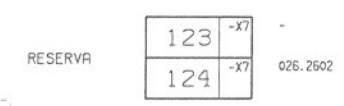
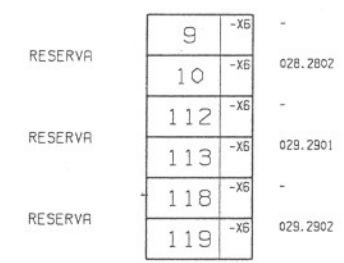
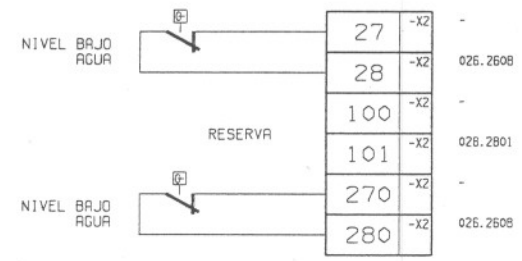
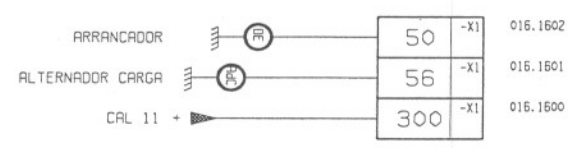
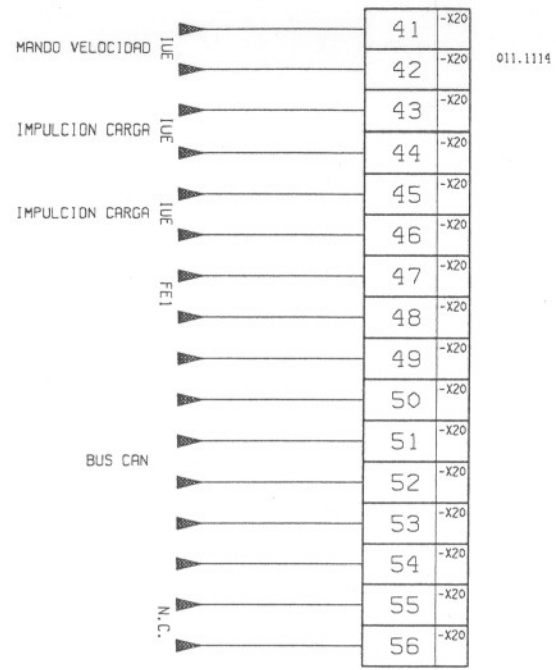


040	FOLIO	MODIFICACION				

CAJA DE BORNES  
CONEXION GRUPO

No CAJA
371609.01

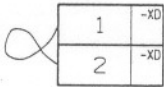
1  
2  
3  
4  
5  
6  
7  
8  
9  
10  
11  
12  
13  
14  
15  
16  
17  
18  
19  
20  
21  
22  
23  
24  
25



1 2 3 4 5 6 7 8 9 10 11 12 13 14 15 16 17 18 19 20 21 22 23 24 25

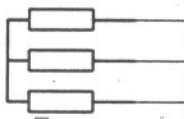
INHERENCIA CONTROL  
DISYUNTOR

CPM SHUNT =  
NO CONTROL  
DISYUNTEUR



026.2603

PRECALENTAMIENTO AGUA



89 -X3

014.1401

90 -X3

014.1402

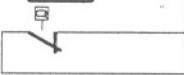
91 -X3

014.1403

92 -X3

014.1404

TERMOSTATO PRECALENTAMIENTO



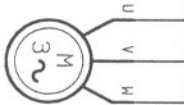
93 -X3

013.1308

94 -X3

013.1307

ALIMENTACION BOMBA DE CIRCULACION



196 -X3

014.1421

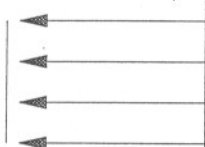
197 -X3

014.1422

198 -X3

014.1420

HACIA CAJA CONTENADOR



50 -X3A

014.14N2

51 -X3A

014.14L12

52 -X3A

014.14L22

53 -X3A

014.14L32

042

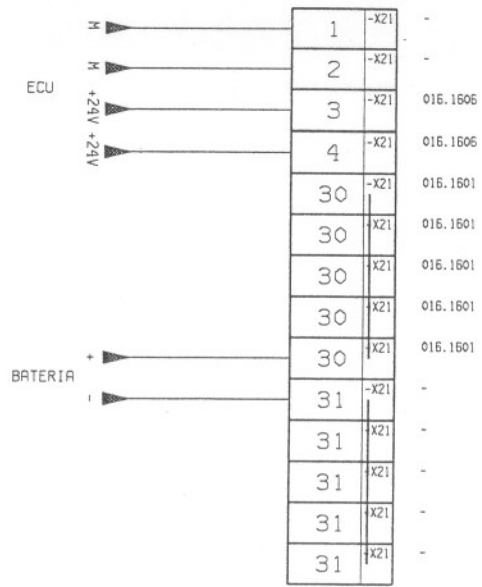
FOLIO

MODIFICACION				

CAJA DE BORNES  
CONEXION GRUPO

No CAJA  
371609.01

1 2 3 4 5 6 7 8 9 10 11 12 13 14 15 16 17 18 19 20 21 22 23 24 25



RESERVA

200	-X1C	013.1306
201	-X1C	013.1305

1	-XD	-
2	-XD	013.1304
3	-XD	016.1608

1	-XDP	-
2	-XDP	016.1604
3	-XDP	032.3210
4	-XDP	010.1005

043	FOLIO	MODIFICACION

CAJA DE BORNES

No CAJA  
371609.01

LOCA	GRUPO	SEÑAL	REF/CR DUENO	REF/CR ESCLAVO										DESIGNACION	REFERENCIA	PROVEEDOR	
ARM		-010F12		010.13											SOPORTE FUSIBLE 3P+N 10x38	MGN15658	MERLIN GERIN
PUIS		-010Q04	010.04														
EXT		-010T04		010.05													
EXT		-010T05		010.05													
EXT		-010T06		010.06													
ARM		-011F11	011.09	033.20												SDM31613091301	SDMO
ARM		-011F21	011.22	033.06	033.12										CARTA CARNAC	SDM31613CARNAC	SDMO
ARM		-013F11		013.11											SOPORTE FUSIBLE 1P+NEUTRO 10.3x38	MGN15646	MERLIN GERIN
ARM		-013H02		013.02	013.02										SEÑAL BLANCO 0:22mm	BACS205830EC02	BACO
ARM		-013K22	013.22	013.23	014.06										CONTACTOR TETRAPOLAR 24VCC	SNS3RT13161BB40	SIEMENS
		-013K22													VARISTOR 12-70VDC	SNS3RT19161BB00	SIEMENS
ARM		-013K24	013.24	013.25	014.10										CONTACTOR TRIPOLAR 24VDC	SNS3RT10151BB41	SIEMENS
		-013K24													VARISTOR 12-70VDC	SNS3RT19161BB00	SIEMENS
ARM		-013P03		013.03											VOLTIMETRO 24VCC	SDM31101001101	SDMO
ARM		-014G23	014.23	026.11											CARGADOR DE BATERIAS 24V5A + FALLO	REECED05-24N4mM	AEES
ARM		-014Q04	014.05	014.05											INTERRUPTOR COMO M1 3x25A	SOC24123002	SOCOMEK
		-014Q04													POLO PRINCIPAL M1 25A	SOC24101002	SOCOMEK
ARM		-014Q10	014.10	013.22											DISYUNTOR MOTOR 0.11-0.16A	SNS3RV10110AA10	SIEMENS
		-014Q10													BLOQUE CONTACTOS AUXILIARES C A	SNS3RV19011A	SIEMENS
ARM		-014S25		014.25	014.25										CABEZA COMMUTADOR CRUCET 2 POSICIONS	TELZB4BJ2	TELEMECANIQUE
		-014S25													CUERPO UNIDAD DE MANDO A	TELZB4B2101	TELEMECANIQUE
ARM		-016F04		016.04											SOPORTE FUSIBLE 1P 10x38	MGN15636	MERLIN GERIN
ARM		-016F05		016.05											SOPORTE FUSIBLE 1P 5x20	ENT115657	ENTRELEC
ARM		-016F09		016.09											SOPORTE FUSIBLE 1P 5x20	ENT115657	ENTRELEC
ARM		-016P03		016.04											AMPERIMETRO + - 40A	DATPN07869.00	DATCOM
ARM		-01BK08	018.08	016.11											RELE CA 24VCC	CARNR03576	CARTIER
ARM		-021E12	021.12	027.07											RELE MINI MAXI TENSION 400V	ACIFP34-400-44-2	ACINC
ARM		-025A08		025.07											BASTIDOR UNI. CENTRAL MICS PROCESS 2	SORP146000	SOREEL
ARM		-025K14	025.14	025.18	026.07										RELE 4CA 24VCC	SORR-4RT-24VCC	SOREEL
ARM		-025S15		025.14	025.14										CABEZA PARADA URGENCIA D=40	TELZB4B5844	TELEMECANIQUE
		-025S15													CUERPO UNIDAD DE MANDO 1C	TELZB4B2102	TELEMECANIQUE
ARM		-025V15		025.15											MODULO DIODO 6/220VDC	F1N99443000000	FINDER
ARM		-026A03		026.03	027.06										CARTA 16 ENTRADAS 24VCC PARA MICS2	SORP106000	SOREEL
ARM		-026V20		026.21											BORNE DIODO EQUIPADO 1N4007	ENT115168	ENTRELEC
ARM		-027V09		027.09											BORNE DIODO EQUIPADO 1N4007	ENT115168	ENTRELEC
ARM		-028A03		028.03	029.06										CARTA 16 ENTRADAS 24VCC PARA MICS2	SORP106000	SOREEL
ARM		-030A03		030.03											CARTA ENTRADAS 8 VIAS AVALOGICAS	SORP108000	SOREEL
ARM		-032A03		032.03	033.06										CARTA SALIDA 16 RELES 24VCC MICS2	SORP105000	SOREEL
ARM		-032H22		032.23											AVISADOR ACUSTICO 4-28VCC	C&KPE650	C&K
ARM		-033K06	033.06	034.12	034.17	034.14									RELE AUXILIAR 3CA 24VCC 10A	SCHMT321024	SCHRACK
ARM		-033K11	033.11	034.06	034.04	034.08									RELE AUXILIAR 3CA 24VCC 10A	SCHMT321024	SCHRACK
ARM		-033K20	033.20	034.10	034.18										RELE AUXILIAR 3CA 24VCC 10A	SCHMT321024	SCHRACK
ARM		-033K22	033.23	011.16	011.14										RELE AUXILIAR 3CA 24VCC 10A	SCHMT321024	SCHRACK
ARM		-X1														BORNIER	

No CAJA

371609.01

LEYENDA FUNCIONAL

MODIFICACION

FOLIO

050

LOCA	GRUPO	SEÑAL	REF/CR DUENO	REF/CR ESCLAVO										DESIGNACION	REFERENCIA	PROVEEDOR													
ARM		-X11																									BORNIER		
ARM		-X11A																										BORNIER	
ARM		-X12																										BORNIER	
ARM		-X13																										BORNIER	
ARM		-X13A																										BORNIER	
ARM		-X14																										BORNIER	
ARM		-X14A																										BORNIER	
ARM		-X1C																										BORNIER	
ARM		-X1D																										BORNIER	
ARM		-X2																										BORNIER	
ARM		-X20																										BORNIER	
ARM		-X21																										BORNIER	
ARM		-X2C																										BORNIER	
ARM		-X3																										BORNIER	
ARM		-X3A																										BORNIER	
ARM		-X5A																										BORNIER	
ARM		-X6																										BORNIER	
ARM		-X7																										BORNIER	
ARM		-XBUS																										BORNIER	
ARM		-XD																										BORNIER	
ARM		-XD																										BORNIER	
ARM		-XDP																										BORNIER	
EXT		ALT		010.04																									
EXT		AdC		015.09																									
EXT		DE1		016.06																									
EXT		DE2		016.08																									
EXT		M		014.10																									
EXT		Q1	014.02																										
EXT		RD1		016.11																									
EXT		RD2		016.13																									
EXT		RPE		014.07																									

No CAJA  
371609.01

LEYENDA FUNCIONAL

MODIFICACION																														
--------------	--	--	--	--	--	--	--	--	--	--	--	--	--	--	--	--	--	--	--	--	--	--	--	--	--	--	--	--	--	--

PUESTO	SEÑAL	CANTIDAD	DESIGNACION	REFERENCIA	PROVEEDOR	No LINEA
1	-021E12	1	RELE MINI MAXI TENSION 400V	ACIFP34-400-44-2	ACINC	1
2	-014G23	1	CARGADOR DE BATERIAS 24V5A + FALLO	AECE005-24N4mM	AEES	2
3	-013H02	1	SEÑAL BLANCO D:22mm	BACS20SB30EC02	BACO	3
4	-032H22	1	AVISADOR ACUSTICO 4-28VCC	C&KKPE650	C&K	4
5	-018K08	1	RELE CA 24VCC	CARNR03576	CARTIER	5
6	-016P03	1	AMPERIMETRO + - 40A	DATPN07869.00	DATCOM	6
7	-026V20	2	BORNE DIODO EQUIPADO 1N4007	ENT11516B	ENTRELEC	7
	-027V09					8
8	-016F05	2	SOPORTE FUSIBLE 1P 5x20	ENT115657	ENTRELEC	9
	-016F09					10
9	-025V15	1	MODULO DIODO 6/220VDC	FIN99443000000	FINDER	11
10	-016F04	1	SOPORTE FUSIBLE 1P 10x38	MGN15636	MERLIN GERIN	12
11	-013F11	1	SOPORTE FUSIBLE 1P+NEUTRO 10.3x38	MGN15646	MERLIN GERIN	13
12	-010F12	1	SOPORTE FUSIBLE 3P+N 10x38	MGN15658	MERLIN GERIN	14
13	-033K06	4	RELE AUXILIAR 3CA 24VCC 10A	SCHMT321024	SCHRACK	15
	-033K11					16
	-033K20					17
	-033K22					18
14	-013P03	1	VOLTIMETRO 24VCC	SDM31101001101	SDMO	19
15	-011F11	1		SDM31613091301	SDMO	20
16	-011F21	1	CARTA CARNAC	SDM31613CARNAC	SDMO	21
17	-013K24	1	CONTACTOR TRIPOLAR 24VDC	SNS3RT10151BB41	SIEMENS	22
18	-013K22	1	CONTACTOR TETRAPOLAR 24VCC	SNS3RT13161BB40	SIEMENS	23
19	-013K22	2	VARISTOR 12-70VDC	SNS3RT19161BB00	SIEMENS	24
	-013K24					25
20	-014Q10	1	DISYUNTOR MOTOR 0.11-0.16A	SNS3RV10110AA10	SIEMENS	26
21	-014Q10	1	BLOQUE CONTACTOS AUXILIARES C A	SNS3RV19011A	SIEMENS	27
22	-014Q04	1	POLO PRINCIPAL MI 25A	SOC24101002	SOCOMECC	28
23	-014Q04	1	INTERRUPTOR COMO MI 3x25A	SOC24123002	SOCOMECC	29
24	-032A03	1	CARTA SALIDA 16 RELES 24VCC MICS2	SORP105000	SOREEL	30
25	-026A03	2	CARTA 16 ENTRADAS 24VCC PARA MICS2	SORP106000	SOREEL	31
	-028A03					32
26	-030A03	1	CARTA ENTRADAS 8 VIAS AVALOGICAS	SORP108000	SOREEL	33
27	-025A08	1	BASTIDOR UNI. CENTRAL MICS PROCESS 2	SORP146000	SOREEL	34
28	-025K14	1	RELE 4CA 24VCC	SORR-4RT-24VCC	SOREEL	35
29	-014S25	1	CABEZA COMMUTADOR CRUCET 2 POSICIONS	TELZ84BZ	TELEMECANIQUE	36
30	-025S15	1	CABEZA PARADA URGENCIA D=40	TELZ84B5844	TELEMECANIQUE	37
31	-014S25	1	CUERPO UNIDAD DE MANDO A	TELZ84BZ101	TELEMECANIQUE	38
32	-025S15	1	CUERPO UNIDAD DE MANDO IC	TELZ84BZ102	TELEMECANIQUE	39
33		1	BASE DE RELE 1 POLO	CARNR10485008	CARTIER	40
34		5	BASE RELE 11 POLOS	SCHMT78740	SCHRACK	41
35		1	BASE RELE 4 POLOS	SORSOCLE-4RT	SCHRACK	42

No CAJA  
371609.01

NOMENCLATURA

MODIFICACION

FOLIO

055