



EControls 公司 GCP 和 4G 发动机电控单元识别和显示程序自动 加载软件

版本 0.1

Sept. 12, 2012

目录

| | | |
|---|-----------------------|---|
| 1 | 版本历史..... | 3 |
| 2 | 概述..... | 4 |
| 3 | 安装..... | 4 |
| 4 | 配置..... | 6 |
| 5 | 电控单元的检测和显示程序的加载 | 7 |

1 版本历史

| 版本号 | 日期 | 说明 | 作者 |
|-----|---------|-----|-------|
| 0.1 | 9/12/12 | 初始版 | Z. Du |

2 概述

EControls 公司发动机电控单元识别和显示程序自动加载软件是为发动机生产商和技术服务人员所开发的用来在线识别 GCP 和 4G 电控单元并且自动加载 EDIS 显示程序的软件。该软件使用 CAN 总线接口。由于 4G 电控单元不支持 RS232 串行通讯，因此本软件不支持 RS232 串行通讯功能。

3 安装

要安装该软件，双击安装目录下的 setup.exe 文件。由于该软件的运行环境是 Microsoft .NET 框架环境。如果该计算机已经安装过 Microsoft .NET 框架环境。安装会比较迅速，安装提示也会很少。如果该计算机没有安装过 Microsoft .NET 框架环境。安装过程中可能会碰到图 1 到 4 的对话框，这时只要正确回答提问，安装程序会自动安装所需要的程序。

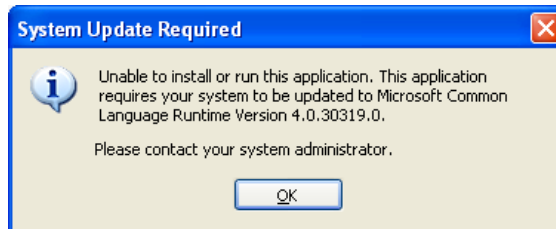


图 1: 系统更新请求对话框

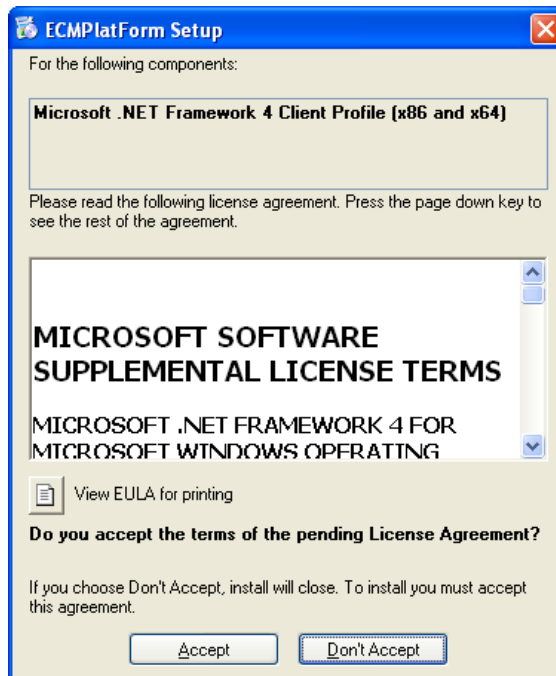


图 2: Microsoft .NET 用户使用许可协议对话框

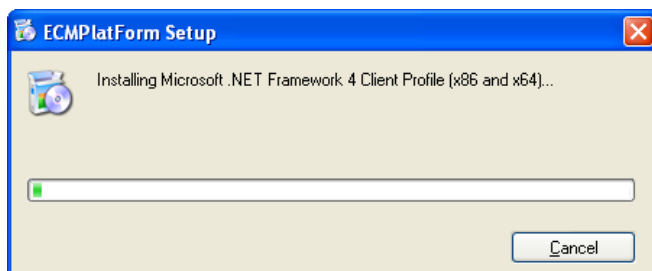


图 3: Microsoft .NET 安装进程提示

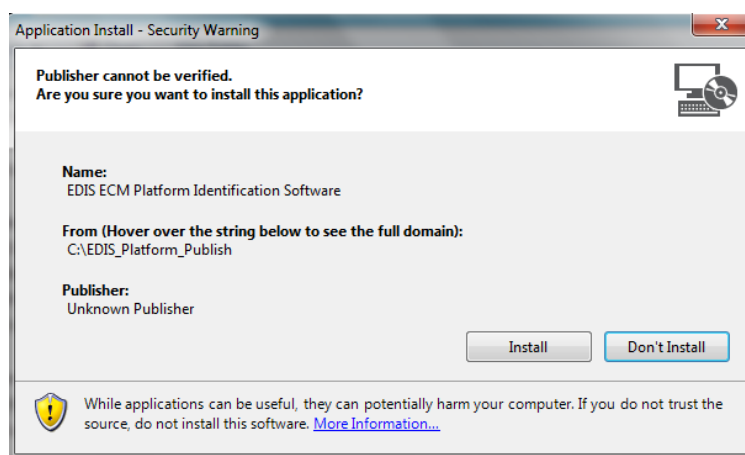


图 4: 电控单元识别和显示程序自动加载软件安装对话框

在安装该软件后，有两种方法来运行该程序。一种方法是从“启动”菜单运行，另外一种方式是从“桌面”的快捷方式运行。软件启动后，软件的界面如图 5 所示。



图 5: 电控单元识别和显示程序自动加载软件主界面

该软件有两个按钮命令和三个菜单命令。下面的章节说明这些命令。

4 配置

运行软件需要做两项配置，语言配置和 EDIS 显示程序的配置。

本软件支持两种语言，英语和中文。第一个菜单命令是语言配置命令，单击可以切换运行的语言。如果菜单显示 *ENGLISH*，那么软件运行将显示英语。如果菜单显示中文，那么软件运行将显示中文。

第二个菜单配置命令是配置运行程序命令用来配置 GCP 和 4G EDIS 显示程序的程序名和路径。单击配置命令进入配置界面，见图 6。

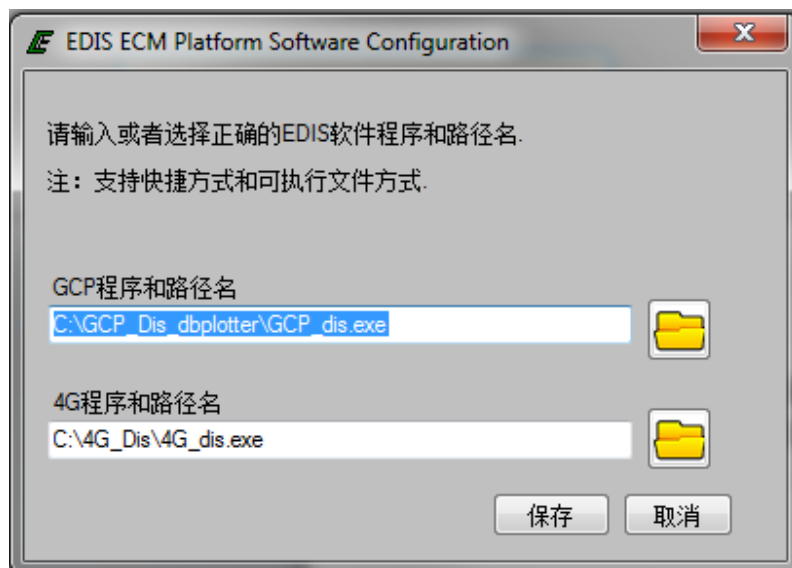


图 6: GCP 和 4G EDIS 显示程序配置

在该配置窗口，可以输入或者选择 GCP 和 4G EDIS 显示程序配置。软件支持快捷方式和可执行文件方式。例如，要选择 GCP 的 EDIS 显示程序，点击右边的选择按钮，浏览计算机上所要选择的程序，点击打开按钮，见图 7。用一样的方法可以配置 4G 的 EDIS 显示程序。

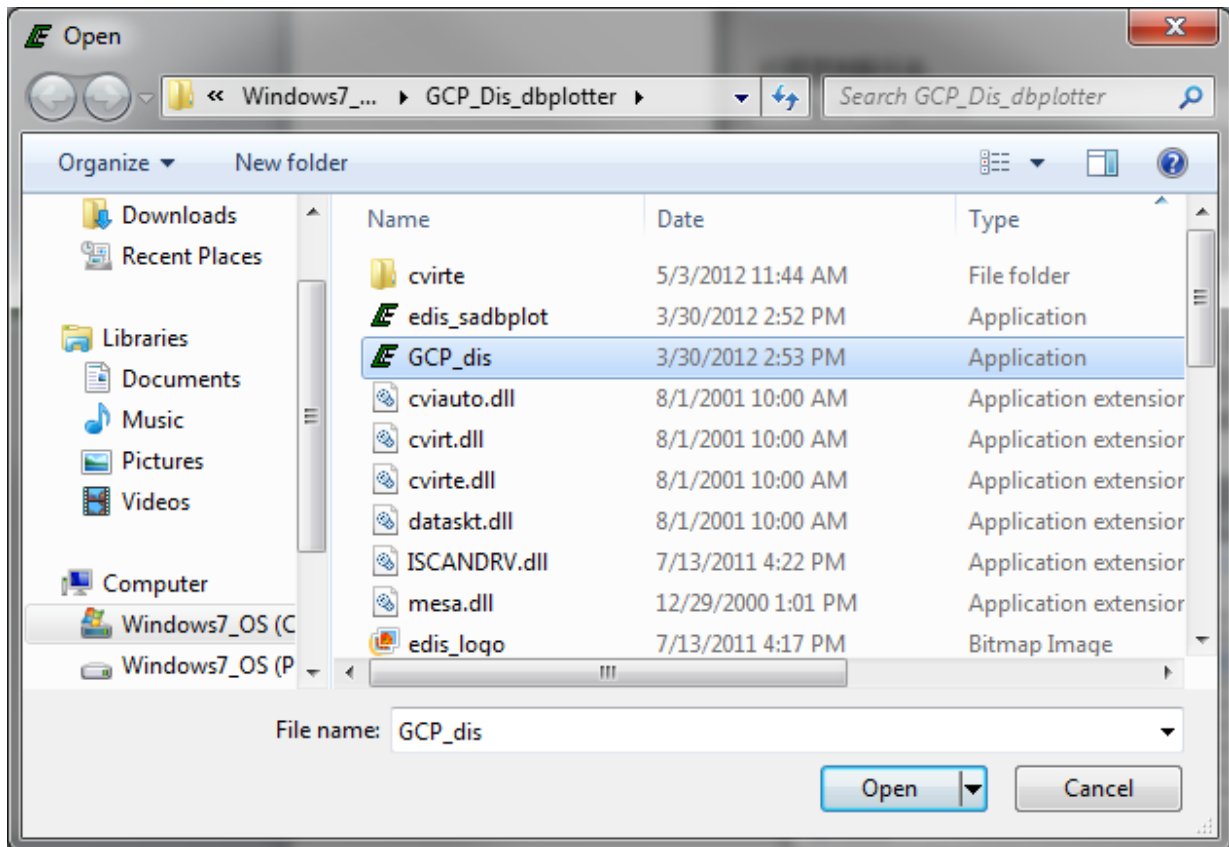


图 7: GCP 的 EDIS 显示程序配置例子

如果手动输入，确保输入的文件名和路径正确。如果输入不正确，在点击“保存”按钮时系统会有出错提示。见图 8。



图 8: 配置程序输入信息错误

在 GCP 和 4G EDIS 显示程序配置选择结束后，点击“保存”按钮保存配置信息。如果不希望保存信息，点击“取消”按钮放弃保存回到主界面。

注：建议用选择按钮来配置程序。

5 电控单元的检测和显示程序的加载

电控单元的检测需要 EControls 公司的 ECOM 通讯接口。如果计算机上没有连接 ECOM 通讯接口，则“检测发动机控制单元”的按钮是灰色的，不能运行，见图图 9。



图 9: 计算机没有连接 ECOM 通讯接口

如果计算机连上了 ECOM 通讯接口，ECOM 通讯接口的系列号会显示出来，“检测发动机控制单元”的按钮从灰色变回正常，可以运行检测功能，见图图 10。



图 10: ECOM 通讯接口连接到计算机，检测功能正常

点击“检测发动机控制单元”的按钮开始检测。如果是程序第一次运行，GCP 和 4G EDIS 的显示程序还没有配置，会显示“检测不到配置文件，请回到主菜单使用配置功能配置程序之后再运行本程序！”的错误信息，见图图 11。用第 4 部分所述配置方法配置程序之后即可解决这个问题。

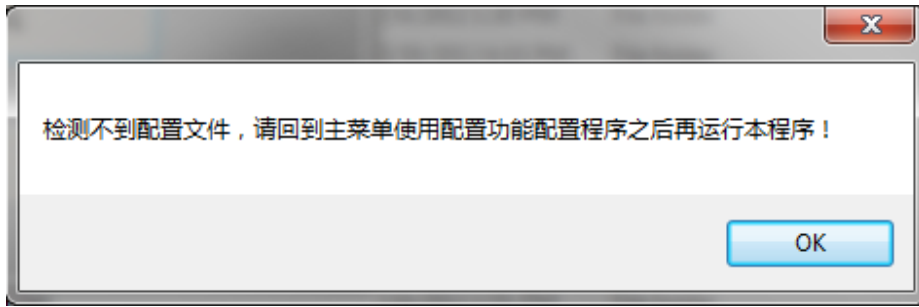


图 11: 找不到配置文件出错信息

如果配置文件正确，ECOM 通讯接口连接上，一个 CAN 检测信息就会发送给 CAN 总线上的电控单元。如果在一定时间之内检测不到电控单元的应答信息，系统会显示一个错误信息“CAN 总线上检测不到发动机电控单元，请检查连线后再试！”，见图 12。这种情况一般是连线没有连好，或者电控单元没有上电。

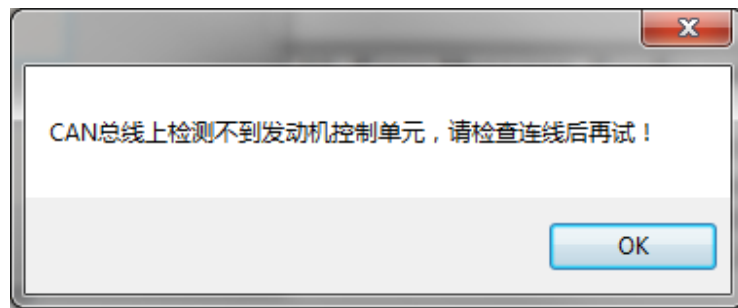


图 12: 检测不到电控单元

如果电控单元的应答成功，系统会显示检测到 GCP 或者 4G 的电控单元。点击 OK 按钮系统会自动启动在配置程序中指定的 GCP 或者 4G EDIS 显示程序，见图 13。

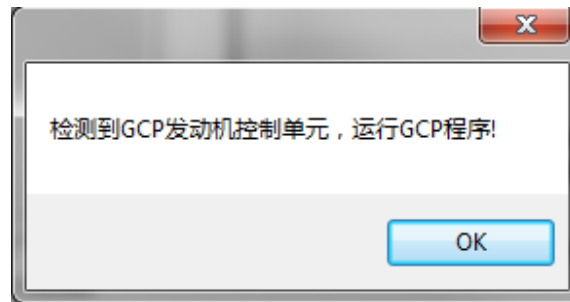


图 13: 检测到电控单元，运行 EDIS 显示程序信息

启动 EDIS 显示程序后，检测程序会自动关闭。